



**Территориальный отдел главного
управления образования
администрации города по
Октябрьскому району города
Красноярска.**

муниципальное бюджетное дошкольное
образовательное учреждение
«Детский сад № 206»

660113 г. Красноярск
тел/факс: 247-41-13
ул. Тотмина 11-г
e-mail: dou206@mail
ИНН 2463038238
ОГРН 1022402140133

ПАСПОРТ ДОСТУПНОСТИ объекта социальной инфраструктуры (ОСИ)

Красноярск 2021

Содержание

1.Паспорт доступности.....	5
2.Анкета.....	11
3.Акт обследования.....	14
4.Территория, прилегающая к зданию.....	19
5.Входы, выходы в здание.....	21
6.Пути движения внутри здания.....	23
7.Зоны целевого назначения.....	25
8.Зоны целевого назначения – места приложения труда.....	27
9.Зоны целевого назначения – жилые помещения.....	28
10.Санитарно – гигиенические помещения.....	29
11.Система информации на объекте.....	31
 Приложения:	
1.Результаты фотофиксации на объекте.....	34
2.Поэтажные планы.....	41
3.Паспорт БТИ.....	43
4.План эвакуации.....	54
5.План – схема местности.....	56
6.План адаптации для МГН.....	57

РЕЕСТР ОБЪЕКТОВ СОЦИАЛЬНОЙ ИНФРАСТРУКТУРЫ И УСЛУГ

в приоритетных сферах жизнедеятельности инвалидов и других маломобильных групп населения

Часть 1

№ п/п	1. Общие сведения об объекте							2. Характеристика деятельности (по обслуживанию населения)		
	Наименование (вид) ОСИ	Адрес ОСИ	№ паспорта доступности ОСИ	Название организации, расположенной на ОСИ	Форма собственности	Вышестоящая организация	Виды оказываемых услуг	Категории населения	Категории инвалидов	Исполнитель ИПР (да, нет)
1	2	3	4	5	6	7	8	9	10	11
1.	Муниципальное бюджетное дошкольное образовательное учреждение «Детский сад № 206» г. Красноярск	660013 г. Красноярск, ул. Тютмина, д. 11-г	1	Муниципальное бюджетное дошкольное образовательное учреждение «Детский сад № 206» г. Красноярск	Государственная	Территориальный отдел главного управления образования администрации города по Октябрьскому району города	Реализация общеобразовательной программы, обучение и воспитание детей дошкольного возраста	Дети от 1,5 до 7 лет	Нет	Нет

Примечание: Внутренняя структура Реестра ОСИ (разделы по строкам) формируется в виде сгруппированного списка по основным (приоритетным) сферам жизнедеятельности инвалидов и других МГН:

1 раздел – объекты здравоохранения

2 раздел - объекты образования

3 раздел - объекты социальной защиты населения

4 раздел - объекты физической культуры и спорта

- 5 раздел - объекты культуры
- 6 раздел - объекты связи и информации
- 7 раздел - объекты транспорта и дорожно-транспортной инфраструктуры
- 8 раздел - жилые здания и сферы услуг
- 9 раздел - объекты потребительского рынка и организации, специальные рабочие места для инвалидов
- 10 раздел - места приложения труда (специализированные предприятия и организации, специальные рабочие места для инвалидов)

РЕЕСТР ОБЪЕКТОВ СОЦИАЛЬНОЙ ИНФРАСТРУКТУРЫ И УСЛУГ

в приоритетных сферах жизнедеятельности инвалидов и других маломобильных групп населения

Часть 2

№ п/п	3. Состояние доступности объекта			4. Управленческое решение					
	Вариант обустройства объекта ¹	Состояние доступности (в т.ч. для различных категорий инвалидов) ²	Нуждаемость и очередность адаптации	Виды работ по адаптации ³	Плановый период (срок) исполнения	Ожидаемый результат (по состоянию доступности) ⁴	Дата контроля	Результаты контроля ⁵	Дата актуализации информации на Карте доступности субъекта Российской Федерации
1	12	13	14	15	16	17	18	19	20
	A	ДУ	нуждается	ТСР		ДЧ-В	Дата повторного обследования	ДУ	

¹ указывается один из вариантов: «А», «Б».

² указывается: ДП-В - доступен полностью всем; ДП-И (К, О, С, Г, У) - доступен полностью избирательно (указать, каким категориям инвалидов); ДЧ-В - доступен частично всем; ДЧ-И (К, О, С, Г, У) - доступен частично избирательно (указать категории инвалидов); ДУ - доступно условно, ВНД - недоступно.

³ указывается один из вариантов (видов работ): не нуждается; ремонт (текущий, капитальный); индивидуальный; индивидуальное решение с ТСР, технические решения невозможны - организация альтернативной формы обслуживания.

⁴ указывается: ДП-В - доступен полностью всем; ДП-И (К, О, С, Г, У) - доступен полностью избирательно (указать, каким категориям инвалидов); ДЧ-В - доступен частично всем; ДЧ-И (К, О, С, Г, У) - доступен частично избирательно (указать категории инвалидов); ДУ - доступно условно.

⁵ дается оценка результата исполнения плановых мероприятий в сравнении с ожидаемыми результатами (по состоянию доступности) - аналогично гр. 17.



**Территориальный отдел главного
управления образования
администрации города по
Октябрьскому району города
Красноярска.**

муниципальное бюджетное дошкольное
образовательное учреждение
«Детский сад № 206»

660113 г. Красноярск
тел/факс: 247-41-13
ул. Тотмина 11-г
e-mail: dou206@mail
ИНН 2463038238
ОГРН 1022402140133

заведующий МБДОУ «Детский сад № 206»
В.А. Холодкова
«30» сентября 2021 г.



ПАСПОРТ ДОСТУПНОСТИ объекта социальной инфраструктуры (ОСИ) № 1

1. Общие сведения об объекте

1.1. Наименование (вид) объекта **Муниципальное бюджетное дошкольное образовательное учреждение «Детский сад № 206» г. Красноярск**

1.2. Адрес объекта **660013 г. Красноярск, ул. Томина, д. 11-г**

1.3. Сведения о размещении объекта:

- отдельно стоящее здание **2** этажа, **1097 кв.м**

- наличие прилегающего земельного участка; да **10248,1 кв.м**

1.4. Год постройки здания **1967**, последнего капитального ремонта - **нет**.

1.5. Дата предстоящих плановых ремонтных работ: **текущего 2022г., капитального - нет**

Сведения об организации, расположенной на объекте

1.6. Название организации (учреждения), (полное юридическое наименование – согласно Уставу, краткое наименование) **Муниципальное бюджетное дошкольное образовательное учреждение «Детский сад № 206» г. Красноярск, МБДОУ «Детский сад № 206»**

1.7. Юридический адрес организации (учреждения) **660113, г. Красноярск, ул. Тотмина 11-г**

1.8. Основание для пользования объектом **оперативное управление**

1.9. Форма собственности **государственная**

1.10. Территориальная принадлежность, **муниципальная**

1.11. Вышестоящая организация (наименование) **Территориальный отдел главного управления образования администрации города Красноярск по Октябрьскому району города**

1.12. Адрес вышестоящей организации, другие координаты **660062, г. Красноярск, ул. Высотная, 15, тел. 8 (391)218-08-68**

2. Характеристика деятельности организации на объекте (по обслуживанию населения)

2.1 Сфера деятельности: **образование**

2.2 Виды оказываемых услуг: **Реализация общеобразовательной программы, обучение и воспитание детей дошкольного возраста.**

2.3 Форма оказания услуг: **на объекте**

2.4 Категории обслуживаемого населения по возрасту: **дети от 1,5 до 7 лет**

2.5 Категории обслуживаемых инвалидов: *инвалиды, передвигающиеся на коляске, инвалиды с нарушениями опорно-двигательного аппарата; нарушениями зрения, нарушениями слуха, нарушениями умственного развития:* **нет**

2.6 Плановая мощность: посещаемость (количество обслуживаемых в день), вместимость, пропускная способность: **174 детей**

2.7 Участие в исполнении ИПР инвалида, ребенка-инвалида: **нет**

3. Состояние доступности объекта

3.1 Путь следования к объекту пассажирским транспортом

Маршрутными автобусами № 11, 14, 38, 71, 80, 87, 88, 99, троллейбусом № 13 до остановки «Радиотехнический завод»

наличие адаптированного пассажирского транспорта к объекту **нет**

3.2 Путь к объекту от ближайшей остановки пассажирского транспорта:

3.2.1 расстояние до объекта от остановки транспорта **500 м**

3.2.2 время движения (пешком) **7 мин**

3.2.3 наличие выделенного от проезжей части пешеходного пути - **нет**

3.2.4 Перекрестки: **регулируемые, со звуковой сигнализацией, таймером;**

3.2.5 Информация на пути следования к объекту: акустическая, тактильная, визуальная; **нет**

3.2.6 Перепады высоты на пути: **нет**

Их обустройство для инвалидов на коляске: **нет**

3.3 Организация доступности объекта для инвалидов – форма обслуживания*

№ п/п	Категория инвалидов (вид нарушения)	Вариант организации доступности объекта (формы обслуживания)*
1.	Все категории инвалидов и МГН	ДУ
	<i>в том числе инвалиды:</i>	
2	передвигающиеся на креслах-колясках	ВНД
3	с нарушениями опорно-двигательного аппарата	ДУ
4	с нарушениями зрения	ДУ
5	с нарушениями слуха	ДУ
6	с нарушениями умственного развития	ДУ

* - указывается один из вариантов: «А», «Б», «ДУ», «ВНД»

3.4 Состояние доступности основных структурно-функциональных зон

№ п/п	Основные структурно-функциональные зоны	Состояние доступности, в том числе для основных категорий инвалидов**
1	Территория, прилегающая к зданию (участок)	ДП-В
2	Вход (входы) в здание	ДП-И (О,С,Г,У)
3	Путь (пути) движения внутри здания (в т.ч. пути эвакуации)	ВНД
4	Зона целевого назначения здания (целевого посещения объекта)	ДП-В
5	Санитарно-гигиенические помещения	ДЧ-И (О,С,Г,У)
6	Система информации и связи (на всех зонах)	ДУ
7	Пути движения к объекту (от остановки транспорта)	ДП-В

** Указывается: ДП-В - доступно полностью всем; ДП-И (К, О, С, Г, У) – доступно полностью избирательно (указать категории инвалидов); ДЧ-В - доступно частично всем; ДЧ-И (К, О, С, Г, У) – доступно частично избирательно (указать категории инвалидов); ДУ - доступно условно, ВНД – временно недоступно

3.5. Итоговое заключение о состоянии доступности ОСИ:

состояние доступности объекта оценено как доступно условно для всех категорий инвалидов. Для обеспечения доступности объекта частично всем следует внести следующие коррективы:

- ✓ для инвалидов с нарушениями слуха рекомендуется обеспечить размещение визуальной информации на входе на территорию, в здание и организацию сурдоперевода при оказании услуг;
- ✓ наличие информации на доступном языке во всех зонах обеспечит доступность для инвалидов с умственными нарушениями;

- ✓ для инвалидов с нарушениями опорно-двигательного аппарата осуществить доступность объекта возможно при условии обустройства входа в здание, приведение в соответствие с нормативными требованиями системы визуальной информации и дублирующей акустической системы на всех зонах.
- ✓ комплексное развитие системы информации на объекте с использованием контрастных и тактильных направляющих на всех путях движения, дублировании основной информации рельефно-точечным шрифтом и акустической информацией может позволить добиться полной доступности объекта для инвалидов по зрению.

4. Управленческое решение

4.1. Рекомендации по адаптации основных структурных элементов объекта

№ № п/п	Основные структурно-функциональные зоны объекта	Рекомендации по адаптации объекта (вид работы)*
1	Территория, прилегающая к зданию (участок)	не нуждается
2	Вход (входы) в здание	Капитальный ремонт
3	Путь (пути) движения внутри здания (в т.ч. пути эвакуации)	Технические решения невозможны
4	Зона целевого назначения здания (целевого посещения объекта)	не нуждается
5	Санитарно-гигиенические помещения	Технические решения невозможны
6	Система информации на объекте (на всех зонах)	ТСР
7	Пути движения к объекту (от остановки транспорта)	не нуждается
8	Все зоны и участки	Дополнительно: организация альтернативной формы обслуживания – на дому для инвалидов, не имеющих возможности передвигаться.

*- указывается один из вариантов (видов работ): не нуждается; ремонт (текущий, капитальный); индивидуальное решение с ТСР; технические решения невозможны – организация альтернативной формы обслуживания

4.2. Период проведения работ 2022-2032

в рамках исполнения Акта обследования от 30.09.2021г. №1

(указывается наименование документа: программы, плана)

4.3 Ожидаемый результат (по состоянию доступности) после выполнения работ по адаптации доступен частично всем.

Оценка результата исполнения программы, плана (по состоянию доступности) _____

4.4. Для принятия решения требуется, **не требуется** (нужное подчеркнуть):
Согласование _____

Имеется заключение уполномоченной организации о состоянии доступности объекта (наименование документа и выдавшей его организации, дата), прилагается - **нет**

4.5. Информация размещена (обновлена) на Карте доступности субъекта Российской Федерации дата - **нет**
(наименование сайта, портала)

5. Особые отметки

Паспорт сформирован на основании:

1. Анкеты (информации об объекте) от «30» сентября 2021 г.,
2. Акта обследования объекта: акт № 1 от «30» сентября 2021 г.
3. Решения Комиссии от «30» сентября 2021 г.
4. План адаптации для МГН МБДОУ № 206 (Красноярск, ул. Тотмина, 11г) от «30» сентября 2021 г.

ОБОЗНАЧЕНИЯ И СОКРАЩЕНИЯ

Общие	
АИС	Автоматизированная информационная система
ВОГ	Всероссийское общество глухих
ВОЗ	Всемирная Организация Здравоохранения
ВОИ	Всероссийское общество инвалидов
ВОС	Всероссийское общество слепых
ВСН	Ведомственные строительные нормы
ГОСТ Р	Государственный стандарт Российской Федерации
ИОГВ	Исполнительный орган государственной власти
ИПР	Индивидуальная программа реабилитации инвалида (ребенка-инвалида)
КоАП	Кодекс Российской Федерации об административных правонарушениях
КД	Коэффициент уровня доступности
МГН	Маломобильные группы населения
МДС	Методические документы в строительстве
МКФ	Международная классификация функционирования, ограничений жизнедеятельности и здоровья
НПБ	Нормы пожарной безопасности
ООИ	Общественная организация инвалидов
ООН	Организация объединенных наций

ОСИ	Объект социальной инфраструктуры
ОСЗН	Орган социальной защиты населения
ПД	Показатель состояния доступности
РДС	Руководящий документ системы
СНиП	Строительные нормы и правила Российской Федерации
СО	Социальное обслуживание
СП	Свод правил по проектированию и строительству
СПАС	Служба поддержки адаптивной среды
ТСН	Территориальные строительные нормы
ТСР	Техническое средство реабилитации
УСО	Учреждение социального обслуживания
Формы инвалидности	
Г	Инвалиды с нарушениями слуха
К	Инвалиды, передвигающиеся на креслах-колясках
О (ОДА)	Инвалиды с нарушениями опорно-двигательного аппарата
С	Инвалиды с нарушениями зрения
У	Инвалиды с нарушениями умственного развития
Состояние доступности объекта (зоны)	
ДП	Доступно полностью
ДЧ	Доступно частично
ДУ	Доступно условно
«ВНД»	Временно недоступно
Вариант организации доступности объекта (формы обслуживания)	
«А»	Доступность всех зон и помещений - универсальная
«Б»	Доступны специально выделенные участки и помещения
«ДУ»	Доступность условная: дополнительная помощь сотрудника, услуги на дому, дистанционно
«ВНД»	Не организована доступность
Вид работ по адаптации (в соответствии с классификатором)	
ТР	Текущий ремонт
ПСД	Подготовка проектно-сметной документации
Стр	Строительство
КР	Капитальный ремонт
Рек	Реконструкция
Орг	Организация альтернативной формы обслуживания и другие организационные мероприятия



**Территориальный отдел главного
управления образования
администрации города по
Октябрьскому району города
Красноярска.**

муниципальное бюджетное дошкольное
образовательное учреждение
«Детский сад № 206»

660113 г. Красноярск
тел/факс: 247-41-13
ул. Тотмина 11-г
e-mail: dou206@mail
ИНН 2463038238
ОГРН 1022402140133

Утверждаю
заведующий МБДОУ «Детский сад № 206»
В.А. Холодкова
«30» сентября 2021 г.



**АНКЕТА
(информация об объекте социальной инфраструктуры)
К ПАСПОРТУ ДОСТУПНОСТИ ОСИ**

№ 1

1. Общие сведения об объекте

1.1. Наименование (вид) объекта: **Муниципальное бюджетное дошкольное образовательное учреждение «Детский сад № 206» г. Красноярск**

1.2. Адрес объекта: **660113 г. Красноярск, ул. Тотмина 11-г**

1.3. Сведения о размещении объекта:

- отдельно стоящее здание **2этажа, 1097 кв.м.**

- наличие прилегающего земельного участка; да **10248,1 кв.м**

1.4. Год постройки здания **1967**, последнего капитального ремонта - **нет**

1.5. Дата предстоящих плановых ремонтных работ: **текущего 2022, капитального - нет**

Сведения об организации, расположенной на объекте

1.6. Название организации (учреждения), (полное юридическое наименование – согласно Уставу, краткое наименование) **Муниципальное бюджетное дошкольное образовательное учреждение «Детский сад № 206» г. Красноярск, МБДОУ «Детский сад № 206»**

1.7. Юридический адрес организации (учреждения) **660113, г. Красноярск, ул. им. Тотмина 11-г**

1.8. Основание для пользования объектом **оперативное управление**

1.9. Форма собственности **государственная**

1.10. Территориальная принадлежность, **муниципальная**

1.11. Вышестоящая организация (*наименование*) **Территориальный отдел главного управления образования администрации города Красноярска по Октябрьскому району города**

1.12. Адрес вышестоящей организации, другие координаты 660062,
г. Красноярск, ул. Высотная, 15, тел. 8 (391)218-08-68

2. Характеристика деятельности организации на объекте

2.1 Сфера деятельности: **образование**

2.2 Виды оказываемых услуг: **Реализация общеобразовательной программы, обучение и воспитание детей дошкольного возраста.**

2.3 Форма оказания услуг: **на объекте**

2.4 Категории обслуживаемого населения по возрасту: **дети от 1,5 до 7 лет**

2.5 Категории обслуживаемых инвалидов: *инвалиды, передвигающиеся на коляске, инвалиды с нарушениями опорно-двигательного аппарата; нарушениями зрения, нарушениями слуха, нарушениями умственного развития: нет*

2.6 Плановая мощность: посещаемость (количество обслуживаемых в день), вместимость, пропускная способность: **174 детей**

2.7 Участие в исполнении ИПР инвалида, ребенка-инвалида: **нет**

3. Состояние доступности объекта для инвалидов и других маломобильных групп населения (МГН)

3.1 Путь следования к объекту пассажирским транспортом
Маршрутными автобусами № 11, 14, 38, 71, 80, 87, 88, 99, троллейбусом № 13 до остановки «Радиотехнический завод»

наличие адаптированного пассажирского транспорта к объекту **нет**

3.2 Путь к объекту от ближайшей остановки пассажирского транспорта:

3.2.1 расстояние до объекта от остановки транспорта **500 м**

3.2.2 время движения (пешком) **7 мин**

3.2.3 наличие выделенного от проезжей части пешеходного пути - **нет**

3.2.4 Перекрестки: **регулируемые, со звуковой сигнализацией, таймером;**

3.2.5 Информация на пути следования к объекту: акустическая, тактильная, визуальная; **нет**

3.2.6 Перепады высоты на пути: **нет**

Их обустройство для инвалидов на коляске: **нет**

3.3 Организация доступности объекта для инвалидов – форма обслуживания*

№ п/п	Категория инвалидов (вид нарушения)	Вариант организации доступности объекта
1.	Все категории инвалидов и МГН	ДУ
	<i>в том числе инвалиды:</i>	
2	передвигающиеся на креслах-колясках	ВНД
3	с нарушениями опорно-двигательного аппарата	ДУ
4	с нарушениями зрения	ДУ

5	с нарушениями слуха	ДУ
6	с нарушениями умственного развития	ДУ


* - указывается один из вариантов: «А», «Б», «ДУ», «ВНД»

3.4 Состояние доступности основных структурно-функциональных зон

№ п/п	Основные структурно-функциональные зоны	Состояние доступности, в том числе для основных категорий инвалидов**
1	Территория, прилегающая к зданию (участок)	ДП-В
2	Вход (входы) в здание	ДП-И (О,С,Г,У)
3	Путь (пути) движения внутри здания (в т.ч. пути эвакуации)	ВНД
4	Зона целевого назначения здания (целевого посещения объекта)	ДП-В
5	Санитарно-гигиенические помещения	ДЧ-И (О,С,Г,У)
6	Система информации и связи (на всех зонах)	ДУ
7	Пути движения к объекту (от остановки транспорта)	ДП-В

** Указывается: ДП-В - доступно полностью всем; ДП-И (К, О, С, Г, У) - доступно полностью избирательно (указать категории инвалидов); ДЧ-В - доступно частично всем; ДЧ-И (К, О, С, Г, У) - доступно частично избирательно (указать категории инвалидов); ДУ - доступно условно, ВНД - временно недоступно

Размещение информации на Карте доступности субъекта Российской Федерации согласовано


 В.А.Холодкова, заведующий МБДОУ № 206; тел. 246-55-88
 подпись, Ф.И.О., должность; координаты для связи уполномоченного представителя
 объекта)



**Территориальный отдел главного
управления образования
администрации города по
Октябрьскому району города
Красноярска.**

муниципальное бюджетное дошкольное
образовательное учреждение
«Детский сад № 206»

660113 г. Красноярск
тел/факс: 247-41-13
ул. Тотмина 11-г
e-mail: dou206@mail
ИНН 2463038238
ОГРН 1022402140133

Утверждаю
заведующий МБДОУ «Детский сад № 206»
В.А. Холодкова
«30» сентября 2021 г.

**АКТ ОБСЛЕДОВАНИЯ
объекта социальной инфраструктуры
К ПАСПОРТУ ДОСТУПНОСТИ ОСИ
№ 1**

Муниципальное бюджетное дошкольное
образовательное учреждение
«Детский сад № 206»

«30» сентября 2021 г.

1. Общие сведения об объекте

1.1. Наименование (вид) объекта: **Муниципальное бюджетное дошкольное образовательное учреждение «Детский сад № 206» г. Красноярск**

1.2. Адрес объекта: **660113 г. Красноярск, ул. Тотмина 11-г**

1.3. Сведения о размещении объекта:

- отдельно стоящее здание **2этажа, 1097 кв.м.**

- наличие прилегающего земельного участка; **да 10248,1 кв.м**

1.4. Год постройки здания **1967**, последнего капитального ремонта - **нет**

1.5. Дата предстоящих плановых ремонтных работ: **текущего 2022, капитального - нет**

Сведения об организации, расположенной на объекте

1.6. Название организации (учреждения), (полное юридическое наименование – согласно Уставу, краткое наименование) **Муниципальное бюджетное дошкольное образовательное учреждение «Детский сад № 206» г. Красноярск, МБДОУ «Детский сад № 206»**

1.7. Юридический адрес организации (учреждения) **660113, г. Красноярск, ул. им. Тотмина 11-г**

2. Характеристика деятельности организации на объекте

Дополнительная информация _____

3. Состояние доступности объекта

3.1 Путь следования к объекту пассажирским транспортом
 Маршрутными автобусами № 11, 14, 38, 71, 80, 87, 88, 99, троллейбусом № 13 до остановки «Радиотехнический завод»

наличие адаптированного пассажирского транспорта к объекту **нет**

3.2 Путь к объекту от ближайшей остановки пассажирского транспорта:

3.2.1 расстояние до объекта от остановки транспорта **500 м**

3.2.2 время движения (пешком) **7 мин**

3.2.3 наличие выделенного от проезжей части пешеходного пути - **нет**

3.2.4 Перекрестки: **регулируемые, со звуковой сигнализацией, таймером;**

3.2.5 Информация на пути следования к объекту: акустическая, тактильная, визуальная; **нет**

3.2.6 Перепады высоты на пути: **нет**

Их обустройство для инвалидов на коляске: **нет**

3.3. Организация доступности объекта для инвалидов – форма обслуживания

№ п/п	Категория инвалидов (вид нарушения)	Вариант организации доступности объекта (формы обслуживания)*
1.	Все категории инвалидов и МГН	ДУ
	<i>в том числе инвалиды:</i>	
2	передвигающиеся на креслах-колясках	ВНД
3	с нарушениями опорно-двигательного аппарата	ДУ
4	с нарушениями зрения	ДУ
5	с нарушениями слуха	ДУ
6	с нарушениями умственного развития	ДУ

* - указывается один из вариантов: «А», «Б», «ДУ», «ВНД»

3.4. Состояние доступности основных структурно-функциональных зон

№ п/п	Основные структурно-функциональные зоны	Состояние доступности, в том числе для основных категорий инвалидов**	Приложение	
			№ на плане	№ фото
1	Территория, прилегающая к зданию (участок)	ДП-В		1,2

2	Вход (входы) в здание	ДП-И (О,С,Г,У)	1,6,7,20, 21,26	3,4,5,6
3	Путь (пути) движения внутри здания (в т.ч. пути эвакуации)	ВНД	2,17,25	7,8,9,10
4	Зона целевого назначения здания (целевого посещения объекта)	ДП-В	10,14,15, 16,27,20	11,12
5	Санитарно-гигиенические помещения	ДЧ-И (О,С,Г,У)	29,3,23,9, 10,16	13
6	Система информации и связи (на всех зонах)	ДУ		
7	Пути движения к объекту (от остановки транспорта)	ДП-В		

** Указывается: ДП-В – доступно полностью всем; ДП-И (К, О, С, Г, У) – доступно полностью избирательно (указать категории инвалидов); ДЧ-В – доступно частично всем; ДЧ-И (К, О, С, Г, У) – доступно частично избирательно (указать категории инвалидов); ДУ – доступно условно, ВНД – недоступно

3.5. ИТОГОВОЕ ЗАКЛЮЧЕНИЕ о состоянии доступности ОСИ:

Состояние доступности объекта оценено как доступно условно (с дополнительной помощью), что не обеспечивает полноценного нахождения на объекте граждан с ограниченными возможностями.

Для инвалидов с нарушениями слуха рекомендуется обеспечить размещение визуальной информации на входе на территорию, в здание и организацию сурдоперевода при оказании услуг;

Наличие информации на доступном языке во всех зонах обеспечит доступность для инвалидов с умственными нарушениями; для инвалидов с нарушениями опорно-двигательного аппарата осуществить доступность объекта возможно при условии обустройства входа в здание, приведение в соответствие с нормативными требованиями системы визуальной информации и дублирующей акустической системы на всех зонах.

При комплексном развитии системы информации на объекте с использованием контрастных и тактильных направляющих на всех путях движения, дублировании основной информации рельефно-точечным шрифтом и акустической информацией может позволить добиться полной доступности объекта для инвалидов по зрению

4. Управленческое решение (проект)

4.1. Рекомендации по адаптации основных структурных элементов объекта:

№ п/п	Основные структурно-функциональные зоны объекта	Рекомендации по адаптации объекта (вид работы)*
1	Территория, прилегающая к зданию (участок)	не нуждается
2	Вход (входы) в здание	Капитальный ремонт
3	Путь (пути) движения внутри здания (в т.ч. пути эвакуации)	Технические решения невозможны
4	Зона целевого назначения здания (целевого посещения объекта)	не нуждается
5	Санитарно-гигиенические помещения	Технические решения невозможны
6	Система информации на объекте (на всех зонах)	ТСР
7	Пути движения к объекту (от остановки транспорта)	не нуждается
8.	Все зоны и участки	Дополнительно: организация альтернативной формы обслуживания – на дому для инвалидов, не имеющих возможности передвигаться.

*- указывается один из вариантов (видов работ): не нуждается; ремонт (текущий, капитальный); индивидуальное решение с ТСР; технические решения невозможны – организация альтернативной формы обслуживания

4.2. Период проведения работ 2022- 2032 гг.

в рамках исполнения Плана адаптации
(указывается наименование документа: программы, плана)

4.3 Ожидаемый результат (по состоянию доступности) после выполнения работ по адаптации доступен частично всем.

Оценка результата исполнения программы, плана (по состоянию доступности) _____

4.4. Для принятия решения требуется, не требуется (нужное подчеркнуть):

4.4.1. согласование на Комиссии МОВОС - нет
(наименование Комиссии по координации деятельности в сфере обеспечения доступной среды жизнедеятельности для инвалидов и других МГН)

4.4.2. согласование работ с надзорными органами (в сфере проектирования и строительства, архитектуры, охраны памятников, другое – указать)
- нет

4.4.3. техническая экспертиза; разработка проектно-сметной документации;
-нет

4.4.4. согласование с вышестоящей организацией (собственником объекта)
- нет;

4.4.5. согласование с общественными организациями инвалидов - нет;

4.4.6. другое - **нет**

Имеется заключение уполномоченной организации о состоянии доступности объекта (наименование документа и выдавшей его организации, дата), прилагается - **нет**

4.7. Информация может быть размещена (обновлена) на Карте доступности субъекта Российской Федерации <https://zhit-vmeste.ru> (наименование сайта, портала)

5. Особые отметки

ПРИЛОЖЕНИЯ:

Результаты обследования:

- | | |
|--------------------------------------------|---------|
| 1. Территории, прилегающей к объекту | на 1 л. |
| 2. Входа (входов) в здание | на 1 л. |
| 3. Путей движения в здании | на 1 л. |
| 4. Зоны целевого назначения объекта | на 3 л. |
| 5. Санитарно-гигиенических помещений | на 1 л. |
| 6. Системы информации (и связи) на объекте | на 1 л. |

Результаты фотофиксации на объекте МБДОУ №206 на 7 л.

Позтажные планы, паспорт БТИ МБДОУ №206 на 15 л.

Другое (в том числе дополнительная информация о путях движения к объекту) фотофиксация 2GIS

Руководитель

рабочей группы: Заведующий МБДОУ № 206 _____ В.А. Холодкова
(Должность, Ф.И.О.) (Подпись)

Члены рабочей группы:

Старший воспитатель

(Должность, Ф.И.О.)

Н.В. Рыбакова

Заместитель заведующего по ХЧ

(Должность, Ф.И.О.)

А.Ю. Гордсева

С.А. Григоренко

В том числе:

представители общественных организаций инвалидов

председатель _____ (Подпись)

(Должность, Ф.И.О.)

(Должность, Ф.И.О.) _____ (Подпись)

представители организации, расположенной на объекте

(Должность, Ф.И.О.) _____ (Подпись)

(Должность, Ф.И.О.) _____ (Подпись)

Управленческое решение согласовано « ____ » _____ 2021 г.
(протокол № ____)
Комиссией (название) _____

I Результаты обследования:

1. Территории, прилегающей к зданию (участка)
Муниципальное бюджетное дошкольное образовательное учреждение
«Детский сад № 206», 660113, г. Красноярск, ул. Тотмина 11-г

№ п/п	Наименование функционально-планировочного элемента	Наличие элемента			Выявленные нарушения и замечания		Работы по адаптации объектов	
		есть/нет	№ на плане	№ фото	Содержание	Значим о для инвали да (категория)	Содержание	Виды работ
1.1	Вход (входы) на территорию	есть		1	Навесная калитка оборудованная кнопкой для связи с сотрудниками, домофоном	все	-	-
1.2	Путь (пути) движения на территории	есть		2	Асфальтированная пешеходная дорожка, ширина более 3м	все	-	-
1.3	Лестница (наружная)	Нет			нет			
1.4	Пандус (наружный)	Нет			нет			
1.5	Автостоянка и парковка	Нет			Не предусмотрено	-	-	-
	ОБЩИЕ требования к зоне			1,2	Не нуждается			

II Заключение по зоне:

Наименование структурно-функциональной зоны	Состояние доступности* (к пункту 3.4 Акта обследования ОСИ)	Приложение		Рекомендации по адаптации (вид работы) ** к пункту 4.1 Акта обследования ОСИ
		№ на плане	№ фото	

	ДП-В		1,2	Не нуждается
--	------	--	-----	--------------

1 ЭТАП - К- ДУ, О – ДУ, С – ДУ, Г, У – ДП,

2 ЭТАП – К, О – ДЧ, С – ДУ, Г, У - ДП

* указывается: ДП-В - доступно полностью всем; ДП-И (К, О, С, Г, У) – доступно полностью избирательно (указать категории инвалидов); ДЧ-В - доступно частично всем; ДЧ-И (К, О, С, Г, У) – доступно частично избирательно (указать категории инвалидов); ДУ - доступно условно, ВНД - недоступно

**указывается один из вариантов: не нуждается; ремонт (текущий, капитальный); индивидуальное решение с ТСР; технические решения невозможны – организация альтернативной формы обслуживания

Комментарий к заключению: состояние доступности объекта оценено как доступно для всех категорий инвалидов.

I Результаты обследования:

2. Входа (входов) в здание

Муниципальное бюджетное дошкольное образовательное учреждение
«Детский сад № 206», 660113, г. Красноярск, ул. Тотмина 11-г

№ п/п	Наименование функционально-планировочного элемента	Наличие элемента			Выявленные нарушения и замечания		Работы по адаптации объектов	
		есть/ нет	№ на плане	№ фото	Содержание	Значимо для инвалида (категория)	Содержание	Виды работ
2.1	Лестница (наружная)	есть		3	Ширина марша 1,45м, поручни с двух сторон на высоте 0,9 м	все	Установить дополнительные поручни в соответствии с СНиП 3.32, ГОСТ Р 51261	Капитальный ремонт
2.2	Пандус (наружный)	нет			нет	все	Установить пандус	Капитальный ремонт
2.3	Входная площадка (перед дверью)	есть		4	Соответствует требованиям	все		
2.4	Дверь (входная)	есть		5	Ширина 0,9 м	К		
2.5	Тамбур	есть	1,6,7, 20,21, 26	6	Соответствует требованиям	все		
	ОБЩИЕ требования к зоне				нет	нет		

II Заключение по зоне:

Наименование структурно-функциональной зоны	Состояние доступности* (к пункту 3.4 Акта обследования ОСИ)	Приложение		Рекомендации по адаптации (вид работы) ** к пункту 4.1 Акта обследования ОСИ
		№ на плане	№ фото	
Входа (входов) в здание	ДП-И(о,с,г,у)	1,6,7,20, 21,26	3,4,5,6	Необходимо оборудовать пандус, установить дополнительные поручни в соответствии с СНиП 3.32, ГОСТ Р 51261

* указывается: ДП-В - доступно полностью всем; ДП-И (К, О, С, Г, У) – доступно полностью избирательно (указать категории инвалидов); ДЧ-В - доступно частично

всем; ДЧ-И (К, О, С, Г, У) – доступно частично избирательно (указать категории инвалидов); ДУ - доступно условно, ВНД - недоступно

**указывается один из вариантов: не нуждается; ремонт (текущий, капитальный); индивидуальное решение с ТСР; технические решения невозможны – организация альтернативной формы обслуживания

Комментарий к заключению: - Необходимо оборудовать пандус, установить дополнительные поручни в соответствии с СНиП 3.32, ГОСТ Р 51261.

№	Наименование объекта	Адрес	Классификация	Состояние	Комментарий	Дата
1
2
3
4
5
6
7
8
9
10
11
12
13
14
15
16
17
18
19
20
21
22
23
24
25
26
27
28
29
30
31
32
33
34
35
36
37
38
39
40
41
42
43
44
45
46
47
48
49
50

II. Заключение по делу:

№	Наименование объекта	Адрес	Классификация	Состояние	Комментарий	Дата
1
2
3
4
5
6
7
8
9
10
11
12
13
14
15
16
17
18
19
20
21
22
23
24
25
26
27
28
29
30
31
32
33
34
35
36
37
38
39
40
41
42
43
44
45
46
47
48
49
50

I Результаты обследования:

3. Пути (путей) движения внутри здания (в т.ч. путей эвакуации) Муниципальное бюджетное дошкольное образовательное учреждение «Детский сад № 206», 660113, г. Красноярск, ул. Тотмина 11-г

№ п/п	Наименование функционально-планировочного элемента	Наличие элемента			Выявленные нарушения и замечания		Работы по адаптации объектов	
		есть/ нет	№ на плане	№ фото	Содержание	Значимо для инвалида (категория)	Содержание	Виды работ
3.1	Коридор (вестибюль, зона ожидания, галерея, балкон)	есть	2,17, 25	7	Ширина 1,59	все		
3.2	Лестница (внутри здания)	есть		8	нет	все		
3.3	Пандус (внутри здания)	нет			Монтаж пандуса невозможен	все		Технические решения невозможны
3.4	Лифт пассажирский (или подъемник)	нет			нет	все		
3.5	Дверь	есть		9	Соответствует требованиям	все		
3.6	Пути эвакуации (в т.ч. зоны безопасности)	есть		10	Открытые металлические пожарные лестницы	все		Технические решения невозможны
	ОБЩИЕ требования к зоне				нет	нет		

II Заключение по зоне:

Наименование структурно-функциональной зоны	Состояние доступности* (к пункту 3.4 Акта обследования ОСИ)	Приложение		Рекомендации по адаптации (вид работы)** к пункту 4.1 Акта обследования ОСИ
		№ на плане	№ фото	

Пути (путей) движения внутри здания (в т.ч. путей эвакуации)	ВНД		Технические решения невозможны
--------------------------------------------------------------------	-----	--	-----------------------------------

* указывается: ДП-В - доступно полностью всем; ДП-И (К, О, С, Г, У) – доступно полностью избирательно (указать категории инвалидов); ДЧ-В - доступно частично всем; ДЧ-И (К, О, С, Г, У) – доступно частично избирательно (указать категории инвалидов); ДУ - доступно условно, ВНД - недоступно

**указывается один из вариантов: не нуждается; ремонт (текущий, капитальный); индивидуальное решение с ТСП; технические решения невозможны – организация альтернативной формы обслуживания

Комментарий к заключению: Технические решения невозможны

I Результаты обследования:

4. Зоны целевого назначения здания (целевого посещения объекта)

Вариант I – зона обслуживания инвалидов

Муниципальное бюджетное дошкольное образовательное учреждение
«Детский сад № 206», 660113, г. Красноярск, ул. Тотмина 11-г

№ п/п	Наименование функционально-планировочного элемента	Наличие элемента			Выявленные нарушения и замечания		Работы по адаптации объектов	
		есть/нет	№ на плане	№ фото	Содержание	Значимо для инвалида (категория)	Содержание	Виды работ
4.1	Кабинетная форма обслуживания	есть	10,14, 15,16, 27	11	Соответствует требованиям	все		
4.2	Зальная форма обслуживания	есть	20	12	Соответствует требованиям	все		
4.3	Прилавочная форма обслуживания	нет						
4.4	Форма обслуживания с перемещением по маршруту	нет						
4.5	Кабина индивидуального обслуживания	нет						
	ОБЩИЕ требования к зоне				нет	все		

II Заключение по зоне:

Наименование структурно-функциональной зоны	Состояние доступности* (к пункту 3.4 Акта обследования ОСИ)	Приложение		Рекомендации по адаптации (вид работы) ** к пункту 4.1 Акта обследования ОСИ
		№ на плане	№ фото	
Зоны целевого назначения здания	ДП-В	10,14,15,16,27,20	11,12	Не нуждается

* указывается: ДП-В - доступно полностью всем; ДП-И (К, О, С, Г, У) – доступно полностью избирательно (указать категории инвалидов); ДЧ-В - доступно частично всем; ДЧ-И (К, О, С, Г, У) – доступно частично избирательно (указать категории инвалидов); ДУ - доступно условно, ВНД - недоступно

**указывается один из вариантов: не нуждается; ремонт (текущий, капитальный); индивидуальное решение с ТСР; технические решения невозможны – организация альтернативной формы обслуживания

Комментарий к заключению: Не нуждается.

№ п/п	Наименование объекта	Содержание	Состояние	Мероприятия	Сроки	Исполнитель
1
2
3
4
5
6
7
8
9
10

II Заключение по делу

№ п/п	Наименование объекта	Содержание	Состояние	Мероприятия	Сроки	Исполнитель
1
2
3
4
5
6
7
8
9
10

... (faint text describing the conclusion of the audit or inspection process, mentioning compliance with standards and the absence of identified issues.)

... (faint text, possibly a signature or date.)

I Результаты обследования:

4. Зоны целевого назначения здания (целевого посещения объекта) Вариант II – места приложения труда

Наименование функционально-планировочного элемента	Наличие элемента			Выявленные нарушения и замечания		Работы по адаптации объектов	
	есть/ нет	№ на плане	№ фото	Содержание	Значимо для инвалида (категория)	Содержание	Виды работ
Место приложения труда	нет	-	-	-	-	-	-

II Заключение по зоне:

Наименование структурно-функциональной зоны	Состояние доступности* (к пункту 3.4 Акта обследования ОСИ)	Приложение		Рекомендации по адаптации (вид работы) ** к пункту 4.1 Акта обследования ОСИ
		№ на плане	№ фото	
Место приложения труда	-	-	-	-

* указывается: ДП-В - доступно полностью всем; ДП-И (К, О, С, Г, У) – доступно полностью избирательно (указать категории инвалидов); ДЧ-В - доступно частично всем; ДЧ-И (К, О, С, Г, У) – доступно частично избирательно (указать категории инвалидов); ДУ - доступно условно, ВНД - недоступно

**указывается один из вариантов: не нуждается; ремонт (текущий, капитальный); индивидуальное решение с ТСР; технические решения невозможны – организация альтернативной формы обслуживания

Комментарий к заключению: _____

I Результаты обследования:

4. Зоны целевого назначения здания (целевого посещения объекта) Вариант III – жилые помещения

Наименование функционально-планировочного элемента	Наличие элемента			Выявленные нарушения и замечания		Работы по адаптации объектов	
	есть/ нет	№ на плане	№ фото	Содержание	Значимо для инвалида (категория)	Содержание	Виды работ
Жилые помещения	нет	-	-	-	-	-	-

II Заключение по зоне:

Наименование структурно-функциональной зоны	Состояние доступности* (к пункту 3.4 Акта обследования ОСИ)	Приложение		Рекомендации по адаптации (вид работы) ** к пункту 4.1 Акта обследования ОСИ
		№ на плане	№ фото	
Жилые помещения	-	-	-	

* указывается: ДП-В - доступно полностью всем; ДП-И (К, О, С, Г, У) – доступно полностью избирательно (указать категории инвалидов); ДЧ-В - доступно частично всем; ДЧ-И (К, О, С, Г, У) – доступно частично избирательно (указать категории инвалидов); ДУ - доступно условно, ВНД - недоступно

**указывается один из вариантов: не нуждается; ремонт (текущий, капитальный); индивидуальное решение с ТСР; технические решения невозможны – организация альтернативной формы обслуживания

Комментарий к заключению: _____

I Результаты обследования:

5. Санитарно-гигиенических помещений Муниципальное бюджетное дошкольное образовательное учреждение «Детский сад № 206», 660113, г. Красноярск, ул. Тотмина 11-г

№ п/п	Наименование функционально-планировочного элемента	Наличие элемента			Выявленные нарушения и замечания		Работы по адаптации объектов	
		есть/ нет	№ на плане	№ фото	Содержание	Значимо для инвалида (категория)	Содержание	Виды работ
5.1	Туалетная комната	есть	29,3, 23,9, 10,16	13	Не адаптирована для МГН: не соответствует стандарту входная дверь, нет пространства для размещения коляски, отсутствуют поручни	К		Технические решения невозможны
5.2	Душевая/ ванная комната	нет	-	-	-	-	-	-
5.3	Бытовая комната (гардеробная)	нет	-	-	-	-	-	-
	ОБЩИЕ требования к зоне	есть		13	Не адаптирована для МГН: не соответствует стандарту входная дверь, нет пространства для размещения коляски, отсутствуют поручни	К		Технические решения невозможны

II Заключение по зоне:

Наименование структурно-функциональной зоны	Состояние доступности* (к пункту 3.4 Акта обследования ОСИ)	Приложение		Рекомендации по адаптации (вид работы) ** к пункту 4.1 Акта обследования ОСИ
		№ на плане	№ фото	
Санитарно-гигиенические помещения	ДЧ-И(О, С, Г, У)	29,3,23,9,10,16	13	Технические решения невозможны

* указывается: ДП-В - доступно полностью всем; ДП-И (К, О, С, Г, У) – доступно полностью избирательно (указать категории инвалидов); ДЧ-В - доступно частично всем; ДЧ-И (К, О, С, Г, У) – доступно частично избирательно (указать категории инвалидов); ДУ - доступно условно, ВНД - недоступно

**указывается один из вариантов: не нуждается; ремонт (текущий, капитальный); индивидуальное решение с ТСР; технические решения невозможны – организация альтернативной формы обслуживания

Комментарий к заключению: Технические решения невозможны, расширить туалетную комнату невозможно

I Результаты обследования:

6. Системы информации на объекте

Муниципальное бюджетное дошкольное образовательное учреждение
«Детский сад № 206», 660113, г. Красноярск, ул. Тютмина 11-г

№ п/п	Наименование функционально-планировочного элемента	Наличие элемента			Выявленные нарушения и замечания		Работы по адаптации объектов	
		есть/ нет	№ на плане	№ фото	Содержание	Значимо для инвалида (категория)	Содержание	Виды работ
6.1	Визуальные средства	нет			Не адаптированы для МГН	Инвалиды с нарушениями зрения	Установить визуальные средства	Капитальный ремонт
6.2	Акустические средства	нет			Не адаптированы для МГН	Инвалиды с нарушениями слуха	Установить акустические средства	Капитальный ремонт
6.3	Тактильные средства	нет			Не адаптированы для МГН	Инвалиды с нарушениями зрения	Установить тактильные средства	Капитальный ремонт
	ОБЩИЕ требования к зоне	нет			Не адаптированы для МГН		Обеспечить доступность средств	Капитальный ремонт

II Заключение по зоне:

Наименование структурно-функциональной зоны	Состояние доступности* (к пункту 3.4 Акта обследования ОСИ)	Приложение		Рекомендации по адаптации (вид работы) ** к пункту 4.1 Акта обследования ОСИ
		№ на плане	№ фото	
Системы информации на объекте	ДУ			Разместить визуальные, акустические, тактильные средства, значимые для инвалидов

* указывается: ДП-В - доступно полностью всем; ДП-И (К, О, С, Г, У) – доступно полностью избирательно (указать категории инвалидов); ДЧ-В - доступно частично всем; ДЧ-И (К, О, С, Г, У) – доступно частично избирательно (указать категории инвалидов); ДУ - доступно условно, ВНД - недоступно

**указывается один из вариантов: не нуждается; ремонт (текущий, капитальный); индивидуальное решение с ТСР; технические решения невозможны – организация альтернативной формы обслуживания

Комментарий к заключению: Выполнить в комплексе монтаж визуальных, акустических, тактильных средств – СП 59.13330.2012. «СНиП 35.01-2001 Доступность зданий и сооружений для маломобильных групп населения»

Фонд «Качество жизни»

Фонд «Качество жизни»



Территориальный отдел
главного управления образования
администрации города Красноярска
по Октябрьскому району
муниципальное бюджетное
дошкольное образовательное учреждение
«Детский сад № 206»

660113 г. Красноярск
факс: 247-41-13
ул. Тютмина 11-г e-
mail: dou206@mail
ИНН 2463038238
ОГРН 1022402140133

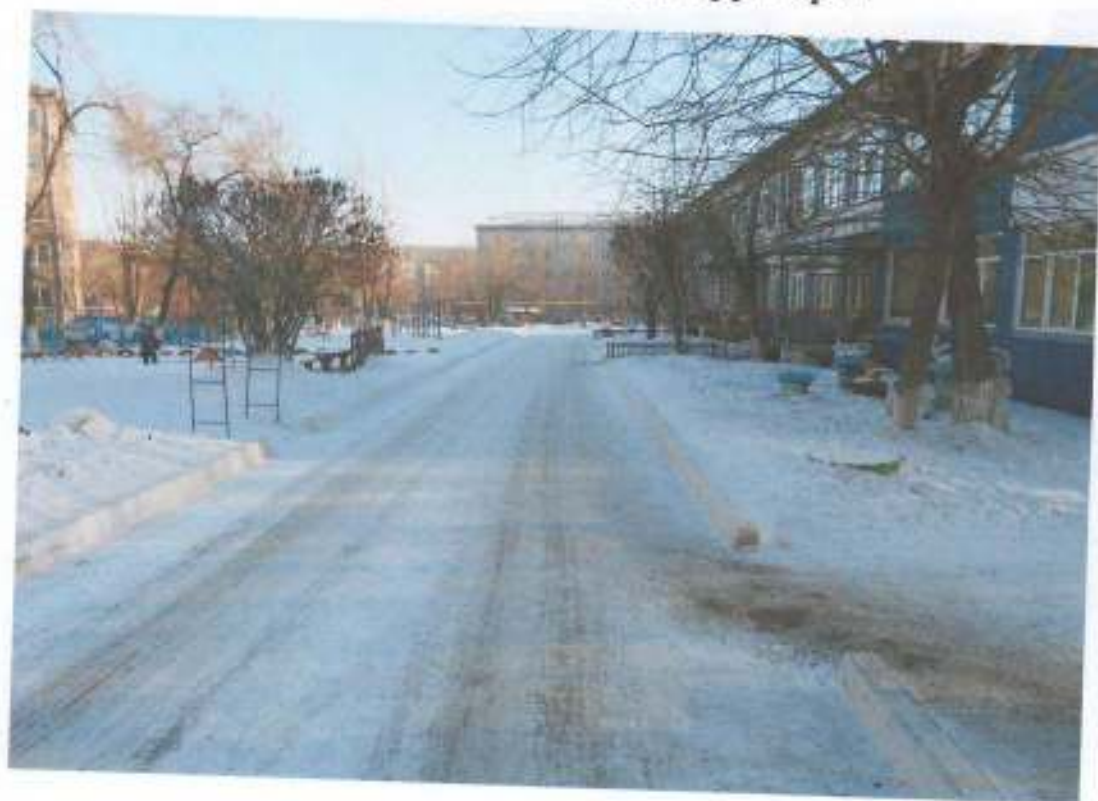
ПРИЛОЖЕНИЕ К ПАСПОРТУ ДОСТУПНОСТИ объекта социальной инфраструктуры (ОСИ)

1. Результаты фотофиксации на объекте

№1 – вход на территорию



№2 – пути движения по территории



№ 3. Лестница (наружная)



№ 4. Входная площадка перед дверью



№ 5. Дверь (входная)**№ 6. Тамбур**

№ 7. Коридор



№ 8. Лестница (внутри здания)



№ 9. Дверь



№ 10. Пути эвакуации



№ 11. Кабинетная форма обслуживания**№ 11 а) Кабинет заведующего****№ 11 б) Медицинский кабинет**

№12. Зальная форма обслуживания

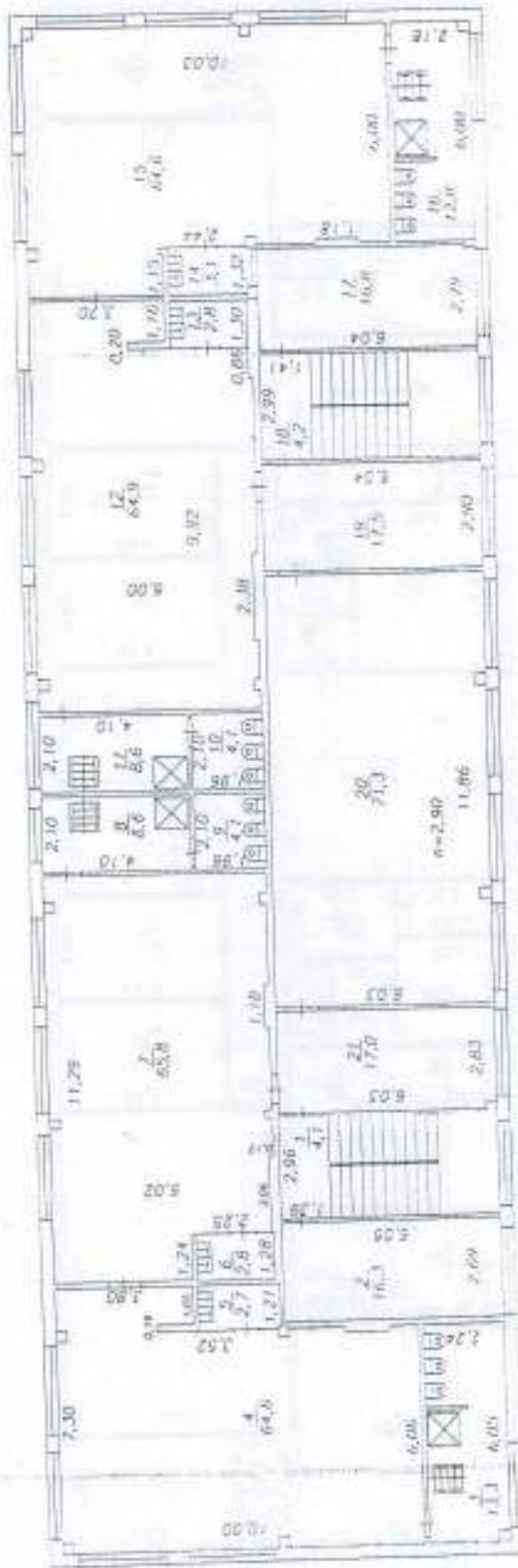


№ 13. Туалетная комната



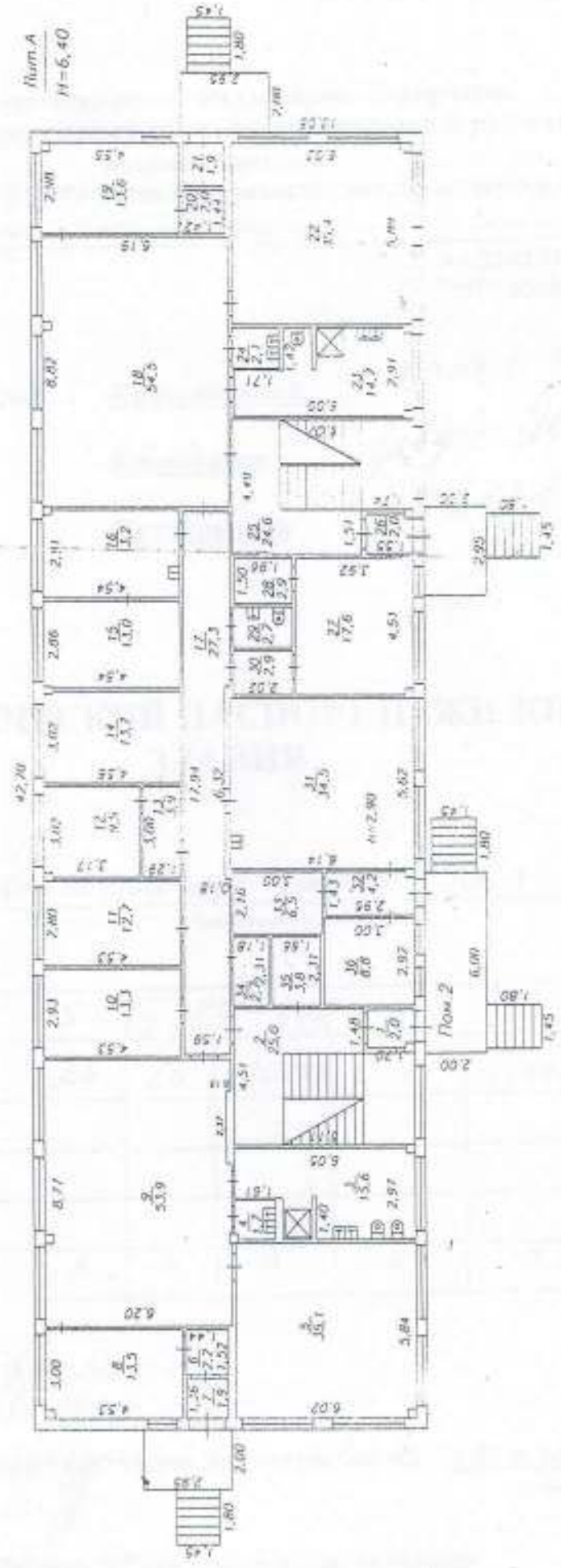
2. поэтажные планы.

этаж 2



Пом. А
H=6,40

ЖОУС 1



Экспликация земельного участка - кв. м

По документам	Площадь участка		Незастроенная площадь						
	фактически	Застроен	замошенная	озелененная	прочая	огород			
		795,8							

III. Благоустройство здания, помещений -- кв. м

Водоприток	Канализация	Отопление						Централизованное горячее водоснабжение	Ванна			Газоснабжение		Лифты		
		От ГТЭЦ	От групповой (квартирной) котельной	От собственной бойлерной	От АГВ	Печное	От собственной электростанции		С централизованной горячей водоснабжением	С автономной котельной	С индивидуальной котельной	Централизованное	Железные трубы	Электроснабжение	Машинные	Грунтовые, лестничные
964,9	964,9	964,9					964,9							1097,5		

Самовольное:

Описание конструктивных элементов здания, помещений и определение их веса

Литера

Год постройки 1967

число этажей 10этаж

Группа капитальности

Вид внутренней отделки

№ п/п	Наименование конструктивных элементов		Описание конструктивных элементов (материал, конструкция, отделка и прочее)	Техническое состояние (осадка, трещины, гниль и т. д.)	Удельный вес по таблице	Поправки к удельному весу в %	Уд. вес конструктивных элементов	Итого в %	% вклада в строение (ср. 9) x 100	Текущее состояние		
										Итого в %	в строении	
1	2		3	4	5	6	7	8	9	10	11	
1	Фундаменты		бетонный									
			ленточный					20				
2	а) стены и их наружная отделка	железобетонные										
		блоки					20					
	б) перегородки	кирпичные	трещины					30				
3	перекрытия	Чердачное										
		Междуподпольное										
		Подвальное	железобетонные плиты						20			
4	Крыша											
5	Полы		бетонные	трещины,								
				выбоины				30				
6	Оконные											
	Дверные	простые, металлические, окрашенные	половина осела					30				
7	Внутренняя отделка		штукатурка, побелка,	загрязнение,								
			окраска	повреждения				40				
8	Служебно и электротехн. устройства		Отопление									
			Водопровод									
			Канализация									
			Гор. водоснаб.									
			Ванны									
			Электроосвещ.	имеется	потеря эласт.					40		
			Радио									
			Телефон									
			Вентиляция									
			Лифты									
9	Прочие работы											

Итого

100

X

X

X

% вклада, приходящий к 100 по формуле: процент вклада (ср. 9) x 10

удельный вес (ср. 7) - 29 %

Описание конструктивных элементов здания, помещений и определение износа

Литера А

Год постройки 1967

число этажей

Группа капитальности

Вид внутренней отделки

№ п.п.	Наименование конструктивных элементов	Описание конструктивных элементов (материал, конструкция, отделка и прочее)	Техническое состояние (осадки, трещины, ступи и т.п.)	Удельный вес по таблице	Поправки к удельному весу в %	Уд. вес конструктивных элементов	Изнас в %	% износа в среднем по этажам (р. 7х, 10х, 100)	Текущий износ	
									Удельный вес	Изнас в %
1	2	3	4	5	6	7	8	9	10	
1	Фундаменты	бетонный ленточный					20			
2	стены	а) стены и наружная отделка	железобетонные панели				20			
		б) перегородки	гипсобеитонные	трещины в местах сопряж.			30			
3	перегородки	Чердачное	железобетонные плиты				20			
		Междуплановое	железобетонные плиты				20			
		Подвальное	железобетонные плиты				20			
4	Крыша	инферная по деревянной обрешетке					20			
5	Полы	дощатые по лагам, окрашенные, в санузлах - плитка	прогиб, твердость.				30			
6	двери	Окна	двойные створчатые, окрашенные	перекосы, рассохлись			40			
		Двери	филенчатые, металлические, окраш.	позитива осели			30			
7	Внутренняя отделка	штукатурка, побелка, окраска	отслаивание				20			
8	Санитарно-технические устройства	Отделание	имеется	канальные течи, следы ремонта				20		
		Водопровод	имеется							
		Канализация	имеется							
		Гор. водопровод	имеется							
		Ванны								
		Электроосвет.	имеется							
		Радио								
		Телефон	имеется							
		Вентиляция	имеется							
Лифты										
9	Прочие работы	железобетонные плиты					20			
Итого:				100	X		X		X	

% износа, приведенный к 100 по формуле: процент износа (р. 9) x 10 / удельный вес (р. 7)

= 25 %

Описание конструктивных элементов здания, помещений и определение износа

Литера

Год постройки

число этажей

Группа капитальности

Вид внутренней отделки

№ п.п.	Наименование конструктивных элементов	Описание конструктивных элементов (материал, конструкция, отделка и прочее)	Техническое состояние (осадки, трещины, гниль и т. д.)	Удельный вес по таблице	Поправки к удельному весу в %	Уд. вес конструктивных элементов	Износ в %	% износа в строении по Ф.С.Г.У. М. 100	Тех. состояние	
									Элемент	Износ
1	2	3	4	5	6	7	8	9	10	
1	Фундаменты									
2	стены	а) стены и их наружная отделка								
		б) перегородки								
3	перекрытия	Чердачное								
		Междуэтажное								
		Подвального								
4	Крыши									
5	Полы									
6	проемы	Окна								
		Двери								
7	Внутренняя отделка									
8	Снабжение и электросети: устр.-м.	Отопление								
		Водопровод								
		Канализация								
		Гор. водоснаб.								
		Вентиляц.								
		Электроосвещ.								
		Радио								
		Телефон								
9	Прочие работы									

Итого

100 %

X

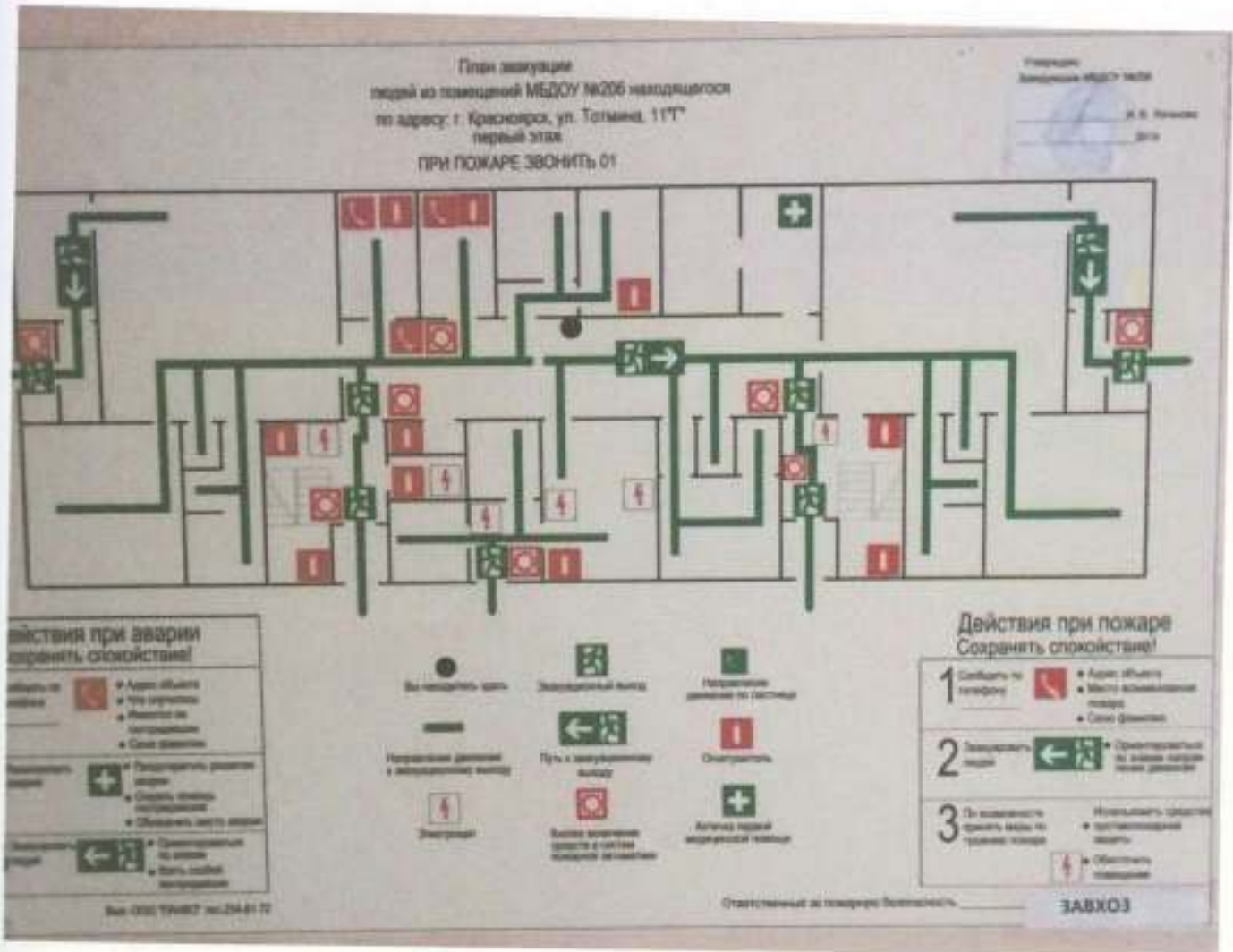
X

% износа, приведенный к 100 по формуле: процент износа (стр. 9) x 10

удельный вес (стр. 7) = %

2. План эвакуации

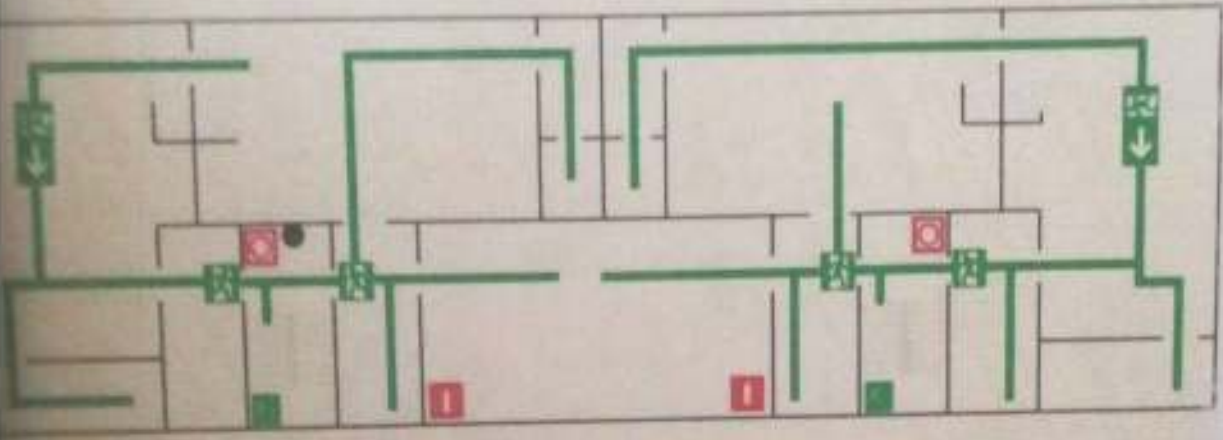
План первого этажа



План второго этажа

План эвакуации
людей из помещений №20207 №2028 многоквартирного
здания по адресу: г. Красноярск, ул. Титова, 117Г,
второй этаж
ПРИ ПОЖАРЕ ЗВОНИТЬ 01

Масштаб: 1:100
Дата: 2018 г.

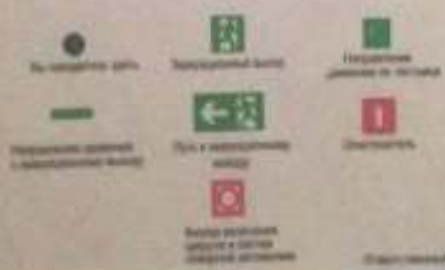


Действия при аварии
Сохранить спокойствие!

- Не паниковать
- Не толкаться
- Двигаться в направлении выхода
- Не пользоваться лифтами

• Соблюдать правила пожарной безопасности

- Не пользоваться открытым огнем
- Не курить
- Не использовать электроприборы



Действия при пожаре
Сохранить спокойствие!

- 1** Сообщить о пожаре
 - Звонить 01
 - Сообщить о пожаре
 - Сообщить о месте возникновения пожара
 - Сообщить фамилию
- 2** Эвакуация людей
 - Соблюдать правила пожарной безопасности
 - Двигаться в направлении выхода
 - Не пользоваться лифтами
- 3** Не пользоваться лифтами, не пользоваться открытым огнем, не курить, не использовать электроприборы

Соблюдать правила пожарной безопасности

САХАВИ

Handwritten notes on the right margin of the page, including the number '20207' and other illegible markings.



Территориальный отдел
главного управления образования
администрации города Красноярска
по Октябрьскому району
муниципальное бюджетное
дошкольное образовательное учреждение
«Детский сад № 206»

660113 г. Красноярск
факс: 247-41-13
ул. Тотмина 11г
e-mail: dou206@mail
ИНН 2463038238
ОГРН 1022402140133

Утверждаю
Заведующий муниципального
бюджетного дошкольного
образовательного учреждения
«Детский сад № 206»
В.А. Холодкова
«30» сентября 2021 г.

План адаптации для МНГ
муниципального бюджетного дошкольного образовательного учреждения
«Детский сад №206»

660113, г. Красноярск, ул. Тотмина, 11г

на период 2022-2032 гг.

№ п/п	Наименование мероприятия по адаптации	Категория МГН (К,О,С,Г,У)	Вид работы	Этап работы*	Необходимое финансирование	Сроки исполнения	Ответственный
1	Организационные мероприятия:						
1.1	обеспечить размещение визуальной информации на входе на территорию, в здании	К,О,Г,У	размещение визуальной информации на входе на территорию, в здании	2022 г, при наличии финансирования		По мере финансирования	
1.2	организация сурдоперевода при оказании услуг	Г	Прием на работу сотрудника	При наличии штатной единицы	МРОТ		
1.3	организация ситуационной помощи на входе, путях движения и зоне оказания услуг	К,О,Г,У	прием на работу сотрудника	При наличии штатной единицы	МРОТ		
1.4	нанесение контрастной и тактильной разметки	С,Г	текущий ремонт	2023 г., при наличии финансирования	40 тыс. руб.	по мере финансирования	
2.	Приобретение технических средств адаптации						
2.1	установка кнопки вызова в санитарно-гигиеническом помещении	К,О,Г,У	оборудовать санитарно-гигиеническое помещение кнопкой вызова	при наличии финансирования	100 тыс. руб.	по мере финансирования	
2.2	Переносной пандус	К,О	приобретение переносного пандуса	при наличии финансирования	35-50 тыс. руб.	по мере финансирования	
2.3	Акустический повтор информации	Г,У	установить акустическую систему информации	при наличии финансирования	на основании сметы	по мере финансирования	
3	Ремонтные работы						
3.1	<i>на территории объекта:</i>						
3.1.1	установка пандуса	О	капитальный ремонт	при наличии финансирования	200-250 тыс. руб.	по мере финансирования	
3.1.2	установка лавочек	О	текущий ремонт	при наличии финансирования	50-100 тыс. руб.	по мере финансирования	
3.2	<i>вход в здание:</i>						
3.2.1	ремонт напольного покрытия	К,О	капитальный ремонт (площадь помещения недостаточных размеров)	при наличии финансирования	на основании сметы	по мере финансирования	
3.2.2	замена поручней	К,О	капитальный ремонт	при наличии финансирования	на основании сметы	по мере финансирования	
3.6	<i>по системе информации:</i>						
3.6.1	размещение комплексной информации от входа на территорию на всех этажах объекта	К,О,Г,У	текущий ремонт	при наличии финансирования	на основании сметы	по мере финансирования	

Состояние доступности объекта для МГН	К	О	С	Г	У
- на начало планового периода	ВНД	ВНД	ВНД	ДУ	ДУ
- по завершении 1-го этапа адаптации*	ВНД	ВНД	ВНД	ДУ	ДУ
- по завершении 2-го этапа адаптации**	ДУ	ДУ	ДУ	ДУ	ДУ

* - мероприятия первого этапа (неотложные) предполагается планировать и исполнять в ближайшее время (после обследования объекта) - в текущем году;

** - мероприятия второго этапа, как правило, требуют более длительной подготовки и реализации, в том числе планирования средств на их исполнение (подготовку проектно-сметной документации и последующего выполнения ремонтных работ), они могут быть запланированы и реализованы в предстоящем финансовом периоде.