



**Территориальный отдел  
главного управления образования  
администрации города Красноярска  
по Октябрьскому району  
муниципальное бюджетное  
дошкольное образовательное учреждение  
«Детский сад № 206»**

660113 г. Красноярск  
факс: 247-41-13  
ул. Тютмина 11-г e-  
mail: dou206@mail  
ИНН 2463038238  
ОГРН 1022402140133

**Приложение к паспорту доступности  
объекта социальной инфраструктуры (ОСИ)**

## Форма для размещения фотографий



Фото №1 – вход на территорию



Фото №2 – вход в здание



Фото №3 – пути движения внутри здания



Фото №4 – пути движения внутри здания



Фото №5 – пути движения внутри здания  
(лестничнй марш)



Фото №6 – зона оказания услуг  
(зальная форма, спортзал)



Фото №7 – зона оказания услуг  
(зальная форма, музыкальный зал)



Фото №8 – зона оказания услуг  
(групповая)



Фото №9 – зона оказания услуг  
(кабинетная форма)



Фото №10 – система информации на  
объекте



Фото №11 – система информации на  
объекте (видеонаблюдение)



Фото №12 – санитарно-гигиеническое  
помещение



Фото №13 – санитарно-гигиеническое  
помещение



Фото №14 – территория, прилегающая к  
зданию



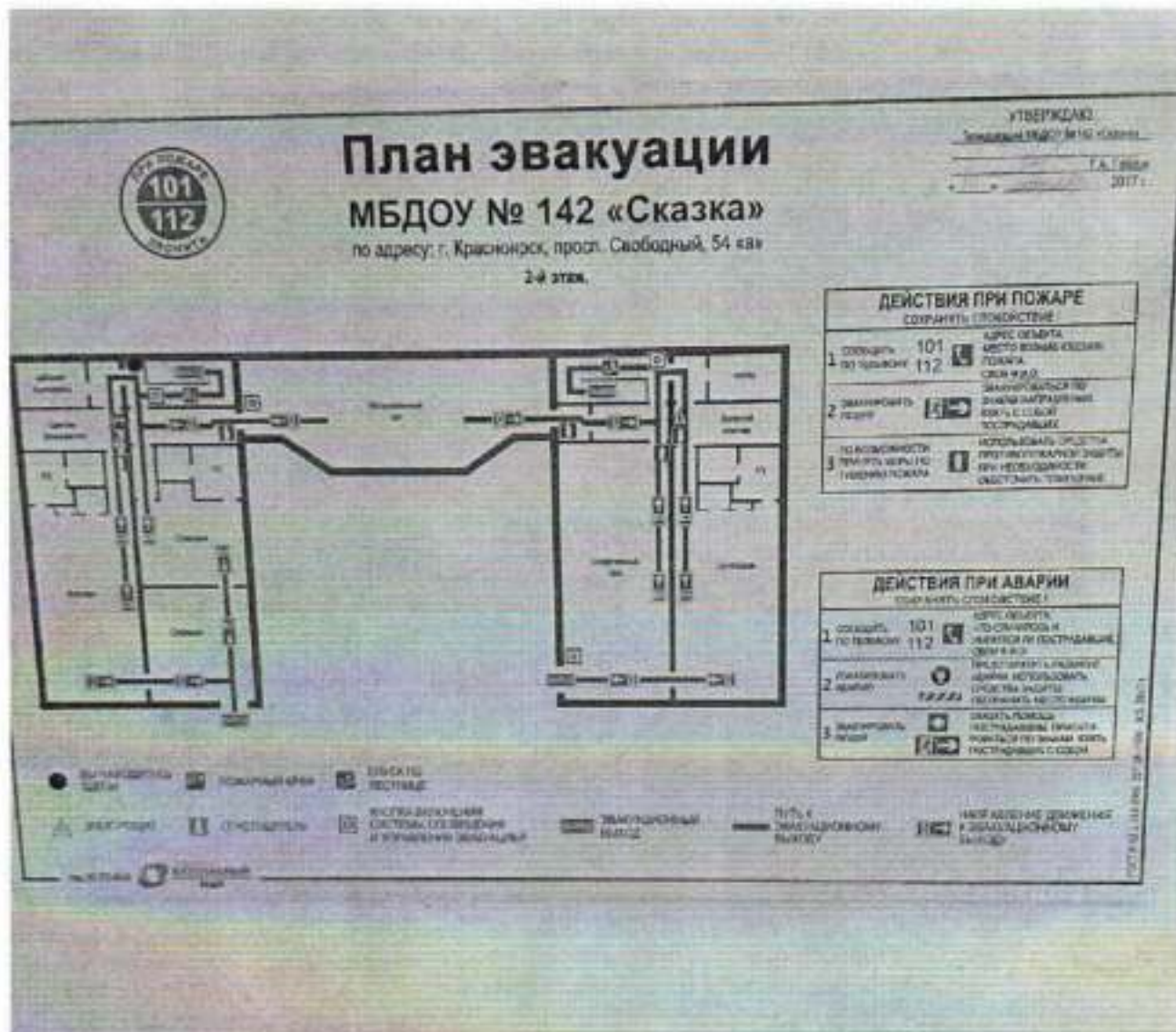
## 2. поэтажные планы

### План первого этажа



## 2. поэтажные планы

### План второго этажа





№ 14/001/2010/001/001/001/001

Инвентарный номер

№ 01/001/2010/001/001/001/001

№ 01/001/2010/001/001/001/001

Формат: МДН.руководитель государственного органа

Федеральная служба государственной регистрации, кадастра и картографии  
 ФГУП «РОСТЕХИНВЕНТАРИЗАЦИЯ - ФЕДЕРАЛЬНОЕ БТИ»  
 Фидиал ФГУП «Ростехинвентаризация - Федеральное БТИ»  
 по Краснодарскому краю

Отделение: Краснодарское  
 Учеток:

**ТЕХНИЧЕСКИЙ ПАСПОРТ  
 НЕЖИЛОГО ЗДАНИЯ**

«МДОУ Детский сад №142»

в доме, расположенном по адресу:

|  |                    |          |            |
|--|--------------------|----------|------------|
| Субъект РФ   | Краснодарский край |          |            |
| Административный район   |                    |          |            |
| Почтовый индекс  |                    |          |            |
| Муниципальное образование (районный округ, районный или городской округ)                       | Краснодарск, г.    |          |            |
| Населенный пункт (поселок городского типа, сельский населенный пункт, станция, дачный поселок) |                    |          |            |
| Район города (поселка городского типа)   | Октябрьский район  |          |            |
| Улица, переулок, проезд и т.д.   | Свободный пр-кт    |          |            |
| дом №  | 54А                | корпус № | строение № |
| литера   | Б, Б1, Б2          |          |            |
| тип и номер этажа  |                    |          | г. Литера  |

Местоположение по документу: Краснодарский край, г. Краснодар, пр-кт Свободный д.54 "А"

|  |                          |
|--|--------------------------|
| Инвентарный номер                                  | 04:01:002:0002:0600:0001 |
| Привязочный инвентарный номер                      |                          |
| Кадастровый номер                                  | 24:50:0000000:0:9443     |
| Предельный кадастровый номер                       |                          |
| Кадастровый номер земельного участка (при наличии) | 24:50:0000000:0000       |
| Инвентарный номер помещения                        |                          |
| Кадастровый номер помещения                        |                          |

Паспорт составлен по состоянию на «09» марта 2010г.

Руководитель  
 (подпись)



Ситкина Е. П.  
 (подпись)

## I. Общие сведения

|                               |         |
|-------------------------------|---------|
| Назначение                    | Нежилое |
| Общая площадь, м <sup>2</sup> | 1194,5  |
| Количество надземных этажей   | 2       |
| Количество подземных этажей   | 1       |
| Иные этажи и их тип           |         |

## II. Исчисление площадей и объемов здания и его частей по наружным размерам

| Этаж | Наименование этажей, помещений и их частей | Формулы для подсчета площадей  | Площадь (м <sup>2</sup> ) | Высота (м) | Объем (м <sup>3</sup> ) |
|------|--|--|---------------------------|------------|-------------------------|
| 1    | 2  | 3  | 4                         | 5          | 6                       |
| Б    | Основное                                   | $(13,00 \cdot 19,80 \cdot 2) + (1,80 \cdot 4,85 \cdot 2) + (13,20 \cdot 4,85) + (13,20 + 7,90) \cdot 2 \cdot 2,00$ | 617,4                     | 6,40       | 3951                    |
|      | Крыльца                                    | $(2,55 \cdot 2,14) + (2,56 \cdot 2,67) \cdot 3 + (2,4 \cdot 2 \cdot 2,62)$   | 30,8                      |            |                         |
|      | Вестибюль                                  | $(1,35 \cdot 1,90 \cdot 2) + (1,65 \cdot 0,84 \cdot 2)$  | 5,5                       |            |                         |
| Б1   | Пристройка                                 | $42,00 \cdot 6,05$   | 254,1                     | 3,60       | 915                     |
| Б2   | Подвас                                     | $(6,51 \cdot 5,63) + (2,20 \cdot 1,30)$  | 33,8                      | 2,30       | 78                      |

Итого площадь застройки (код 001): 902,3



### III. Описание конструктивных элементов здания, его основных частей и определение износа

Литера: БГод ввода в эксплуатацию: 1964Число этажей: 2Группа капитальности: 1Вид внутренней отделки: простаяТип этажей: этаж

Для незавершенного строительства степень готовности (процент): \_\_\_\_\_

| Этаж | Наименование конструктивных элементов | Описание конструктивных элементов (материал, конструкция, отделка и др.) | Техническое состояние (трещины, сколы, отслоения и др.) | Устаревший материал | Положение в соответствии с нормами | Удаление остатков материала с поверхности | Площадь, м <sup>2</sup> | % износа | Степень изношенности |                       |
|------|---------------------------------------|--|---|---------------------|------------------------------------|---|-------------------------|----------|----------------------|-----------------------|
|      |                                       |  |   |                     |                                    |   |                         |          | в процентах          | в годах, отработанных |
| 1    | 2                                     | 3  | 4   | 5                   | 6                                  | 7   | 8                       | 9        | 10                   |                       |
| 1    | Фундамент                             | Фундаментный ленточный   | состояние хорошее                                       | 1                   | 1                                  | 2   | 45                      | 1        |                      |                       |
| 2    | Полы из линолеума                     | линолеум   | трещины, сколы, выцветание линолеума                    | 10                  | 1                                  | 18  | 40                      | 18       |                      |                       |
|      | Паркетное покрытие                    | паркетное, Дубовое   | трещины в паркете, сколы паркета                        |                     |                                    |   |                         |          |                      |                       |
| 3    | Стены                                 | картонная  | картонная   | 3                   | 1                                  | 15  | 40                      | 15       |                      |                       |
|      |                                       | картонная  | картонная   |                     |                                    |   |                         |          |                      |                       |
|      |                                       | картонная  |   |                     |                                    |   |                         |          |                      |                       |
| 4    | Крыша                                 | плоская  | состояние хорошее                                       | 1                   | 1                                  | 1   |                         |          |                      |                       |
| 5    | Окна                                  | деревянные, белые, деревянные  | отсутствие краски в некоторых местах                    | 17                  | 1                                  | 11  | 40                      | 44       |                      |                       |
| 6    | Двери                                 | деревянные   | состояние хорошее                                       | 10                  | 1                                  | 10  | 40                      | 3        |                      |                       |
|      |                                       | деревянные   | состояние хорошее                                       |                     |                                    |   |                         |          |                      |                       |
| 7    | Внутренняя отделка                    | штукатурка   | трещины, отслаивание штукатурки                         | 2                   | 1                                  | 2   | 40                      | 24       |                      |                       |
| 8    | Потолок                               | штукатурка   | отсутствие штукатурки                                   | 15                  | 1                                  | 15  | 40                      | 52       |                      |                       |
|      | Потолок                               | штукатурка   | отсутствие штукатурки                                   |                     |                                    |   |                         |          |                      |                       |
|      | Потолок                               | штукатурка   | отсутствие штукатурки                                   |                     |                                    |   |                         |          |                      |                       |
|      | Потолок                               | штукатурка   | отсутствие штукатурки                                   |                     |                                    |   |                         |          |                      |                       |
|      | Потолок                               | штукатурка   | отсутствие штукатурки                                   |                     |                                    |   |                         |          |                      |                       |
|      | Потолок                               | штукатурка   | отсутствие штукатурки                                   |                     |                                    |   |                         |          |                      |                       |
|      | Потолок                               | штукатурка   | отсутствие штукатурки                                   |                     |                                    |   |                         |          |                      |                       |
|      | Потолок                               | штукатурка   | отсутствие штукатурки                                   |                     |                                    |   |                         |          |                      |                       |
|      | Потолок                               | штукатурка   | отсутствие штукатурки                                   |                     |                                    |   |                         |          |                      |                       |
|      | Потолок                               | штукатурка   | отсутствие штукатурки                                   |                     |                                    |   |                         |          |                      |                       |
| 9    | Двери                                 | деревянные, белые, деревянные  | состояние хорошее                                       | 1                   | 1                                  | 1   | 40                      | 2        |                      |                       |

Итого: 100 1 10 1 100

Коэффициент изношенности в 100 по формуле:  $\frac{\text{Выявленные дефекты}}{100} \cdot 100$  (удаленный Т) = 10

### III. Описание конструктивных элементов здания, его основных частей и определение износа

Литера: Б1Год ввода в эксплуатацию: 1964Число этажей: 1Группа капитальности: 1Вид внутренней отделки: простаяТип этажей: этаж

Для незавершенного строительства степень готовности (процент): \_\_\_\_\_

| № п/п | Указания к конструктивному элементу | Виды конструкций (каркас, стены, перегородки, полы, потолки, двери и т.д.) | Степень износа (трещины, сколы, отслоения и т.д.) | Уд. вес по кв. м | Площадь в кв. м | Уд. вес по куб. м | Объем в куб. м | № инв. | Степень износа |                |
|-------|-------------------------------------|--|---|------------------|-----------------|-------------------|----------------|--------|----------------|----------------|
|       |                                     |  |   |                  |                 |                   |                |        | По % к 100     |                |
|       |                                     |  |   |                  |                 |                   |                |        | по материалу   | по конструкции |
| 2     | 3                                   | 4  | 5   | 6                | 7               | 8                 | 9              | 10     | 11             |                |
| 1     | Фундамент                           | Бетонный монолит   | использован нормативный класс                     | 8                | 1               | 1                 | 8              | 1      |                |                |
| 2     | Стены и перегородки                 | кирпич   | трещины, сколы, отслоения штукатурки              | 23               | 1               | 33                | 80             | 34     |                |                |
|       | Внутренние                          | кирпич   | трещины в местах сопряжения                       |                  |                 |                   |                |        |                |                |
| 3     | Полы                                | бетонный   | отслоения штукатурки, трещины в местах сопряжения | 3                | 1               | 13                | 40             | 53     |                |                |
|       |                                     | ламинированный   |   |                  |                 |                   |                |        |                |                |
|       |                                     | деревянный   |   |                  |                 |                   |                |        |                |                |
| 4     | Потолок                             | бетонный   | трещины   | 6                | 1               | 2                 |                |        |                |                |
| 5     | Двери                               | деревянные   | трещины, сколы, сколы                             | 21               | 1               | 11                | 20             | 24     |                |                |
| 6     | Окна                                | деревянные   | трещины, сколы, сколы                             | 10               | 1               | 10                | 20             | 8      |                |                |
|       |                                     | алюминиевые  | трещины, сколы                                    |                  |                 |                   |                |        |                |                |
| 7     | Внутренние перегородки              | бетон  | использован нормативный класс                     | 7                | 1               | 2                 | 10             | 20     |                |                |
| 8     | Полы                                | бетонный   | использован нормативный класс                     | 10               | 1               | 10                | 40             | 53     |                |                |
|       |                                     | ламинированный   |   |                  |                 |                   |                |        |                |                |
|       |                                     | деревянный   |   |                  |                 |                   |                |        |                |                |
|       |                                     | бетонный   |   |                  |                 |                   |                |        |                |                |
|       |                                     | бетонный   |   |                  |                 |                   |                |        |                |                |
|       |                                     | бетонный   |   |                  |                 |                   |                |        |                |                |
|       |                                     | бетонный   |   |                  |                 |                   |                |        |                |                |
|       |                                     | бетонный   |   |                  |                 |                   |                |        |                |                |
|       |                                     | бетонный   |   |                  |                 |                   |                |        |                |                |
|       |                                     | бетонный   |   |                  |                 |                   |                |        |                |                |
| 9     | Стеновые перегородки                |  |   | 7                |                 |                   |                |        |                |                |

Итого: 10 1 10 40 53

**III. Описание конструктивных элементов здания, его основных частей и определение износа**

Датум: Б2

Год ввода в эксплуатацию: 1964

Число этажей 1 Группы капитальности: 1 Вид внутренней отделки: простая

Тип этажей: подвал

Для незавершенного строительства степень готовности (процент): \_\_\_\_\_

| № п/п | Наименование конструктивного элемента | Основное конструктивное назначение (материал, конструкция, отделка и т.п.) | Техническое состояние (трещины, отслоения, осыпи и т.п.) | Удельная стоимость | Площадь в кв. метрах | Удельный вес в общей стоимости | Износ в % | Сумма износа | Текущая стоимость |               |
|-------|---------------------------------------|--|--|--------------------|----------------------|--------------------------------|-----------|--------------|-------------------|---------------|
|       |                                       |  |  |                    |                      |                                |           |              | в руб.            | в % к остатку |
| 1     | 2                                     | 3  | 4  | 5                  | 6                    | 7                              | 8         | 9            | 10                | 11            |
| 1     | Фундамент                             | Бутый бетонный   | отсутствует  | 3                  | 1                    | 3                              | 100       | 3            |                   |               |
| 2     | стены и перегородки                   | Бетонные   | отсутствует  | 13                 | 1                    | 13                             | 100       | 13           |                   |               |
|       | перегородки                           | Бетонные   | отсутствует  |                    |                      |                                |           |              |                   |               |
| 3     | Полы                                  | бетонные   |  | 12                 | 1                    | 12                             | 100       | 12           |                   |               |
|       |                                       | деревянные   |  |                    |                      |                                |           |              |                   |               |
|       |                                       | каменные   | бетонные   |                    |                      |                                |           |              | отсутствует       |               |
| 4     | Двери                                 |  |  | 2                  |                      |                                |           |              |                   |               |
| 5     | Окна                                  | деревянные   | отсутствует  | 1                  | 1                    | 1                              | 100       | 1            |                   |               |
| 6     | Потолок                               | бетонный   |  | 2                  | 1                    | 2                              | 100       | 2            |                   |               |
|       |                                       | деревянный   |  |                    |                      |                                |           |              |                   |               |
| 7     | Стены и перегородки                   | бетонные   | отсутствует  | 13                 | 1                    | 13                             | 100       | 13           |                   |               |
|       |                                       | бетонные   |  |                    |                      |                                |           |              |                   |               |
|       |                                       | бетонные   |  |                    |                      |                                |           |              |                   |               |
|       |                                       | бетонные   |  |                    |                      |                                |           |              |                   |               |
|       |                                       | бетонные   |  |                    |                      |                                |           |              |                   |               |
|       |                                       | бетонные   |  |                    |                      |                                |           |              |                   |               |
|       |                                       | бетонные   |  |                    |                      |                                |           |              |                   |               |
|       |                                       | бетонные   |  |                    |                      |                                |           |              |                   |               |
|       |                                       | бетонные   |  |                    |                      |                                |           |              |                   |               |
|       |                                       | бетонные   |  |                    |                      |                                |           |              |                   |               |
| 8     | Полы                                  | бетонные   | отсутствует  | 12                 | 1                    | 12                             | 100       | 12           |                   |               |
| 9     | Полы                                  | бетонные   | отсутствует  | 2                  | 1                    | 2                              | 100       | 2            |                   |               |

Итого: 100 % 100 % 100 % 100 %

Вкладыш, прилагаемый к 100 по формуле:  $\frac{\text{Вкладыш ст. 9}}{100} \cdot \text{Значение ст. 9}$













### VI. Инвентаризационная стоимость (в руб.)

| Дата записи | В каком году | Состояние объектов          |       | Состояние                   |       | Всего                       |       |
|-------------|--------------|-----------------------------|-------|-----------------------------|-------|-----------------------------|-------|
|             |              | Восстановительная стоимость | Износ | Восстановительная стоимость | Износ | Восстановительная стоимость | Износ |
| 09.03.2010  | 2010         |                             |       |                             |       |                             |       |
| 09.03.2010  | 2010         |                             |       |                             |       |                             |       |

### VII. Балансовая стоимость (в руб.)

| Дата     | Стоимость по балансу на 01.01.2010 | Изменение                      |
|----------|------------------------------------|--------------------------------|
| 09.03.10 |                                    | Справка о балансовой стоимости |

### VIII. Перечень документов, приложенных к настоящему паспорту

| № п/п | Наименование     | Дата составления | Кол-во листов |
|-------|------------------|------------------|---------------|
| 1     | Поступочный лист | 09.03.2010       | 1             |

### IX. Особые отметки

|                              |                        |
|------------------------------|------------------------|
| Год регистрации              |                        |
| Год окончания срока действия |                        |
| Примечание                   | Б-1004 от 1004 от 1004 |

№ 28 от апреля 2010г. Исполнил Чеканов О. О.  
 № 28 от апреля 2010г. Проверил Ситанин Е. П.

История

*Минералы*

Минералогия

История



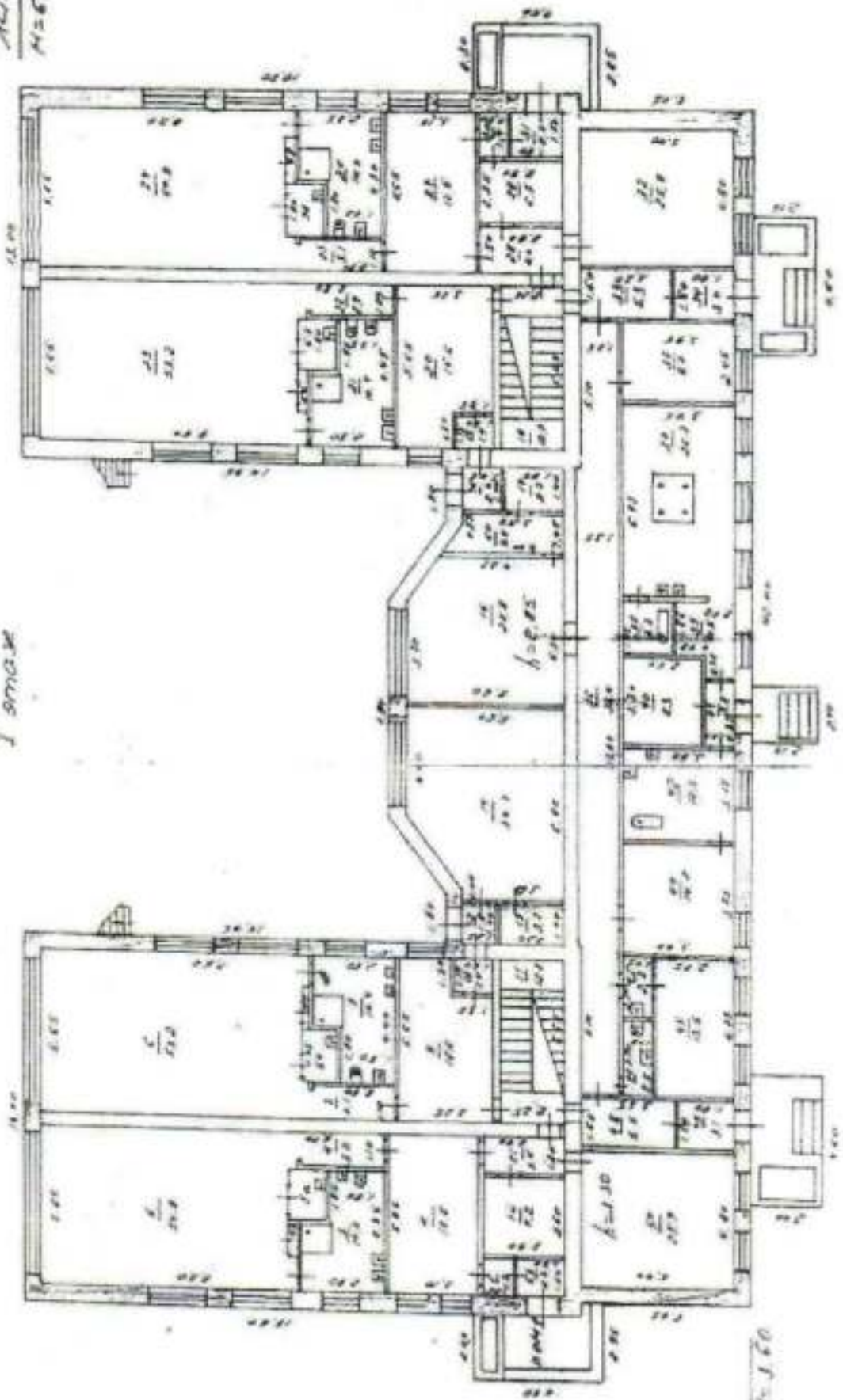
Минералогия  
История

Минералогия  
История

Минералогия  
История

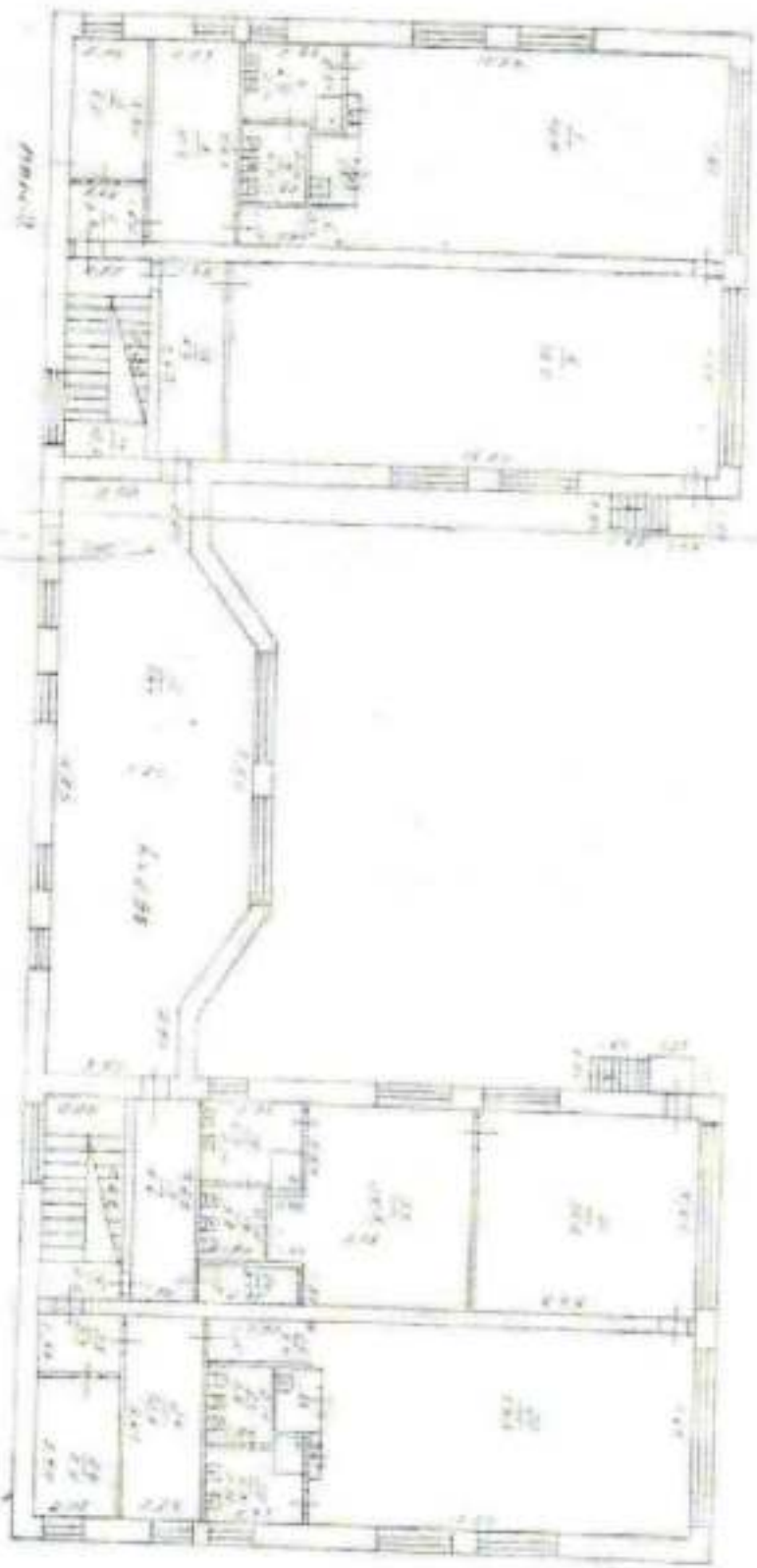


PLAN  
NO. 40



PLAN

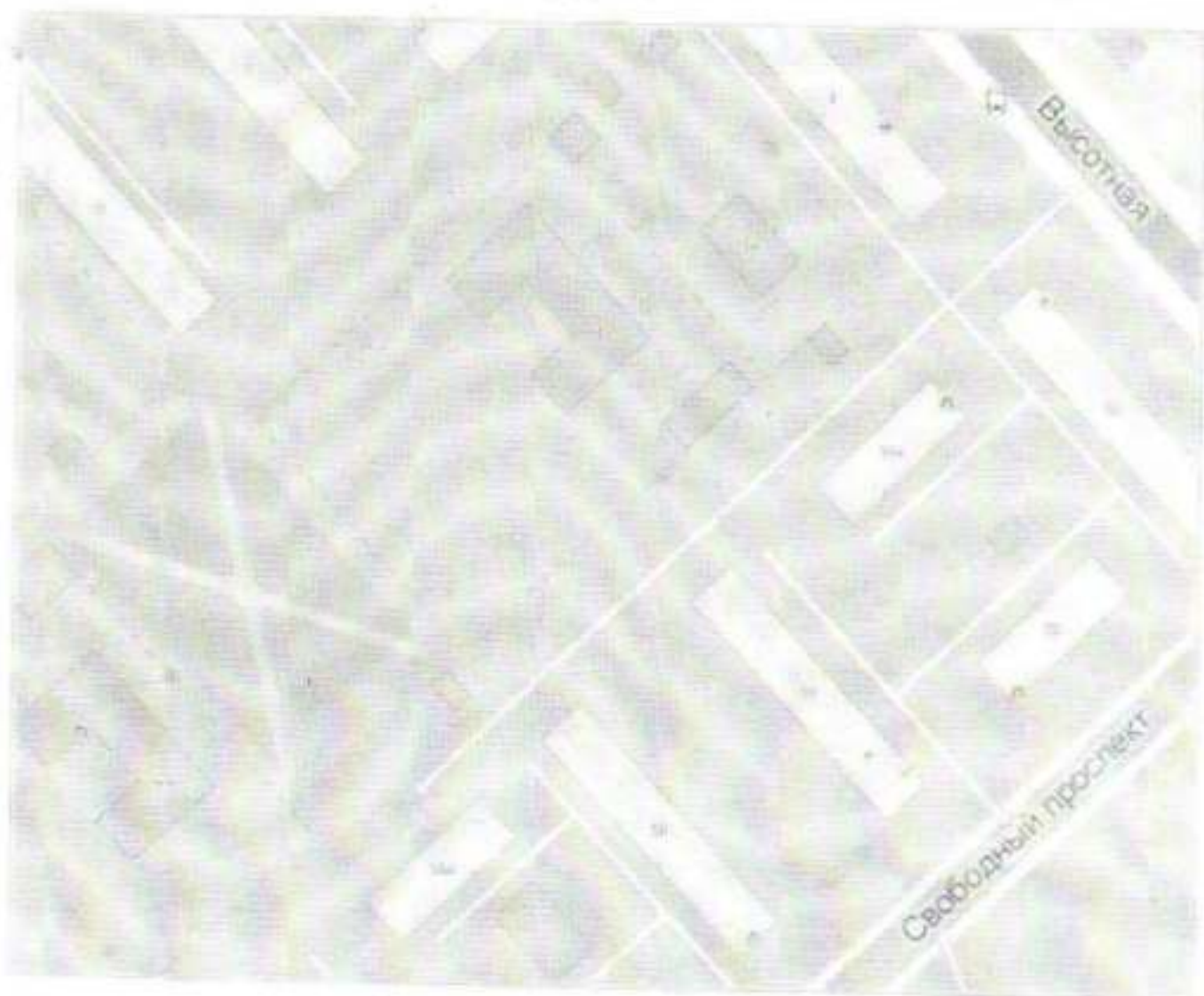
NO. 40



Hand-drawn floor plan



Теплые багажные вагоны в скорых пассажирских поездах из Красноярска по БАМу в Семипалатинск, Тынду, Комсомольск на Амуре, включая промежуточные станции. Хабаровск, Владивосток. Также в Норильск, Якутск. Из Санкт-Петербурга, Москвы, Екатеринбурга, Хабаровска, Владивостока. Т. 8-800-250-06-06.







Территориальный отдел  
главного управления образования  
администрации города Красноярска  
по Октябрьскому району  
муниципальное бюджетное  
дошкольное образовательное учреждение  
«Детский сад № 206»

660113 г. Красноярск  
факс: 247-41-13  
ул. Тютмина 11-г e-  
mail: dou206@mail  
ИНН 2463038238  
ОГРН 1022402140133

Утверждаю  
Заведующий муниципального  
бюджетного дошкольного  
образовательного учреждения  
«Детский сад № 206»



В.А. Холодцова  
« 22 » 2021 г.

План адаптации для МНГ  
муниципального бюджетного дошкольного образовательного учреждения  
«Детский сад №206»

660041, г. Красноярск, пр. Свободный, 54а

на период 2021-2026 гг.

| № п/п     | Наименование мероприятия по адаптации  | Категория МГН (К,О,С,Г,У) | Вид работы  | Этап работы*                        | Необходимое финансирование | Сроки исполнения       | Ответственный |
|-----------|--|---------------------------|---|-------------------------------------|----------------------------|------------------------|---------------|
| <b>1</b>  | <b>Организационные мероприятия:</b>  |                           |   |                                     |                            |                        |               |
| 1.1       | обеспечить размещение визуальной информации на входе на территорию, в здании   | К,О,Г,У                   | размещение визуальной информации на входе на территорию, в здании | 2022 г. при наличии финансирования  |                            | по мере финансирования |               |
| 1.2       | организация сурдоперевода при оказании услуг                                   | Г                         | Прием на работу сотрудника  | При наличии штатной единицы         | МРОТ                       |                        |               |
| 1.3       | организация ситуационной помощи на входе, путях движения и зоне оказания услуг | К,О,Г,У                   | прием на работу сотрудника  | При наличии штатной единицы         | МРОТ                       |                        |               |
| 1.4       | нанесение контрастной и тактильной разметки                                    | С,Г                       | текущий ремонт  | 2023 г., при наличии финансирования | 40 тыс. руб.               | по мере финансирования |               |
| <b>2.</b> | <b>Приобретение технических средств адаптации</b>                              |                           |   |                                     |                            |                        |               |
| 2.1       | установка кнопки вызова в санитарно-гигиеническом помещении                    | К,О,Г,У                   | оборудовать санитарно-гигиеническое помещение кнопкой вызова      | при наличии финансирования          | 100 тыс. руб.              | по мере финансирования |               |
| 2.2       | Переносной пандус  | К,О                       | приобретение переносного пандуса                                  | при наличии финансирования          | 35-50 тыс. руб.            | по мере финансирования |               |
| 2.3       | Акустический повтор информации   | Г,У                       | установить акустическую систему информации                        | при наличии финансирования          | на основании сметы         | по мере финансирования |               |
| <b>3</b>  | <b>Ремонтные работы</b>  |                           |   |                                     |                            |                        |               |
| 3.1       | <i>на территории объекта:</i>  |                           |   |                                     |                            |                        |               |
| 3.1.1     | установка пандуса  | О                         | капитальный ремонт  | при наличии финансирования          | 200-250 тыс. руб.          | по мере финансирования |               |
| 3.1.2     | установка лавочек  | О                         | текущий ремонт  | при наличии финансирования          | 50-100 тыс. руб.           | по мере финансирования |               |
| 3.2       | <i>вход в здание:</i>  |                           |   |                                     |                            |                        |               |
| 3.2.1     | ремонт напольного покрытия   | К,О                       | капитальный ремонт (площадь)                                      | при наличии финансирования          | на основании сметы         | по мере финансирования |               |

|       |   |         |   |                            |                    |                        |  |
|-------|---|---------|---|----------------------------|--------------------|------------------------|--|
|       |   |         | помещения недостаточных размеров)                             |                            |                    |                        |  |
| 3.2.2 | замена поручней   | К,О     | капитальный ремонт  | при наличии финансирования | на основании сметы | по мере финансирования |  |
| 3.3   | <i>по пунктам дальнейшая в здании:</i>  |         |   |                            |                    |                        |  |
| 3.3.1 | установка поручней  | О       | капитальный ремонт  | при наличии финансирования | на основании сметы | по мере финансирования |  |
| 3.4   | <i>в зоне оказания услуг:</i>   |         |   |                            |                    |                        |  |
| 3.4.1 | установка поручней  | О       | капитальный ремонт  | при наличии финансирования | на основании сметы | по мере финансирования |  |
| 3.5   | <i>по санитарно-гигиеническим помещениям:</i>                                   |         |   |                            |                    |                        |  |
| 3.5.1 | Установка поручней у раковин и унитаза  | К,О     | капитальный ремонт (площадь помещений недостаточных размеров) | при наличии финансирования | на основании сметы | по мере финансирования |  |
| 3.5.2 | устройство крепления для тростей  | О       | текущий ремонт  | при наличии финансирования | 1 тыс. руб. / шт   | по мере финансирования |  |
| 3.6   | <i>по системе информаций:</i>   |         |   |                            |                    |                        |  |
| 3.6.1 | размещение комплексной информации от входа на территорию на всех этажах объекта | К,О,Г,У | текущий ремонт  | при наличии финансирования | на основании сметы | по мере финансирования |  |

|  |  |  |  |  |  |  |     |     |     |    |    |
|--|--|--|--|--|--|--|-----|-----|-----|----|----|
| Состояние доступности объекта для МГН  |  |  |  |  |  |  | К   | О   | С   | Г  | У  |
| - на начало планового периода          |  |  |  |  |  |  | ВНД | ВНД | ВНД | ДУ | ДУ |
| - по завершении 1-го этапа адаптации*  |  |  |  |  |  |  | ВНД | ВНД | ВНД | ДУ | ДУ |
| - по завершении 2-го этапа адаптации** |  |  |  |  |  |  | ДУ  | ДУ  | ДУ  | ДУ | ДУ |

\* - мероприятия первого этапа (неотложные) предполагается планировать и исполнять в ближайшее время (после обследования объекта) – в текущем году;

\*\* - мероприятия второго этапа, как правило, требуют более длительной подготовки и реализации, в том числе планирования средств на их исполнение (подготовку проектно-сметной документации и последующего выполнения ремонтных работ), они могут быть запланированы и реализованы в предстоящем финансовом периоде.